

# Dom w kosałcach 17 (GE) OZE

PEŁNOBRANŻOWE ODBICIE LUSTRZANE

Dom jednorodzinny parterowy  
4 pokoje, 1 kuchnia, 2 łazienki, spiżarka, toaleta,  
kotłownia, garderoby, garaż

**powierzchnia domu:** 99,93 m<sup>2</sup>  
(bez kotłowni, garażu)

powierzchnia garażu: 20,14 m<sup>2</sup>  
powierzchnia kotłowni: 6,06 m<sup>2</sup>

powierzchnia zabudowy: 164,70 m<sup>2</sup>  
powierzchnia podłóg: 126,13 m<sup>2</sup>  
kubatura: 730,00 m<sup>3</sup>  
wysokość budynku: 5,95 m  
powierzchnia dachu: 138,70 m<sup>2</sup>

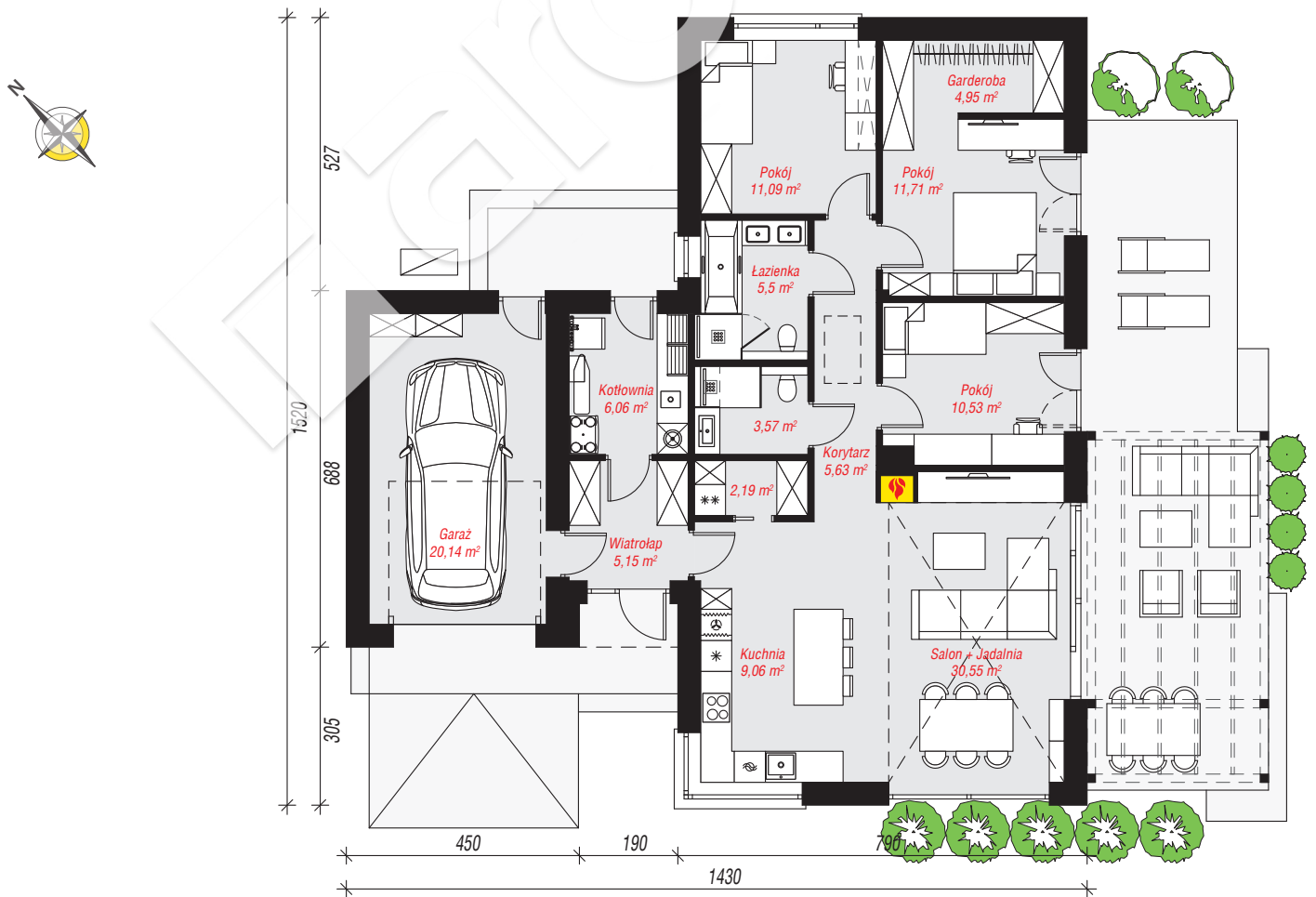
min. wymiary działki: 23,20 x 21,30 m

## Technologia i konstrukcja

**ściany:** bloczek z betonu komórkowego H+H 24 cm, styropian Termo Organika 20 cm, tynk; **strop:** drewniany; **dach:** dwuspadowy, nachylenie 30 st., więźba drewniana, dachówka ceramiczna; **kocioł:** pompa ciepła



archon



PARTER: 126,13 (0,00) m<sup>2</sup>



Do projektu możesz wprowadzić zmiany, na które wyrazimy bezpłatną zgodę.

Zobacz dostępne wersje projektu, wizualizacje wnętrza i zdjęcia z realizacji na [www.archon.pl](http://www.archon.pl)