

# Dom w kosaćcach 25

Dom jednorodzinny parterowy  
5 pokoi, 1 kuchnia, 2 łazienki, spiżarka, toaleta,  
kotłownia

**powierzchnia domu:** 96,73 m<sup>2</sup>  
(bez kotłowni)

**powierzchnia kotłowni:** 4,31 m<sup>2</sup>

**powierzchnia zabudowy:** 130,89 m<sup>2</sup>

**powierzchnia podłóg:** 101,04 m<sup>2</sup>

**kubatura:** 638,67 m<sup>3</sup>

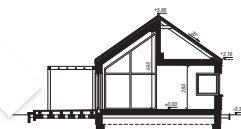
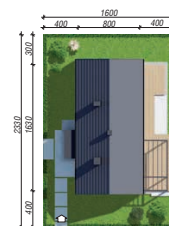
**wysokość budynku:** 6,30 m

**powierzchnia dachu:** 159,19 m<sup>2</sup>

**min. wymiary działki:** 23,30 x 16,00 m

## Technologia i konstrukcja

**ściany:** bloczek z betonu komórkowego H+H 24 cm,  
styropian Termo Organika 20 cm, tynk; **strop:**  
drewniany; **dach:** dwuspadowy, nachylenie 35 st.,  
więźba drewniana, dachówka ceramiczna; **kocioł:**  
gazowy



Do projektu możesz wprowadzić zmiany,  
na które wyrazimy bezpłatną zgodę.

Zobacz dostępne wersje projektu,  
wizualizacje wnętrz i zdjęcia z realizacji  
na [www.archon.pl](http://www.archon.pl)