

# Dom w kaldejkach 2 (GE) OZE

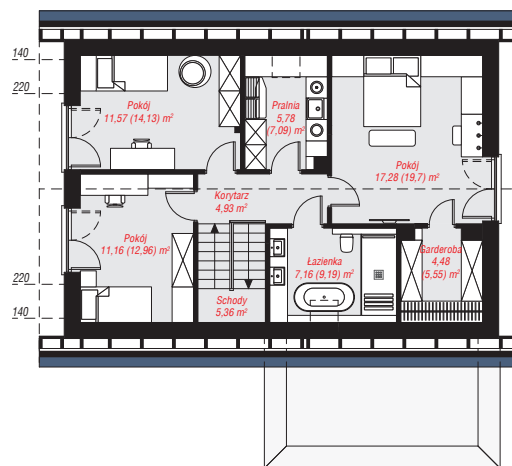
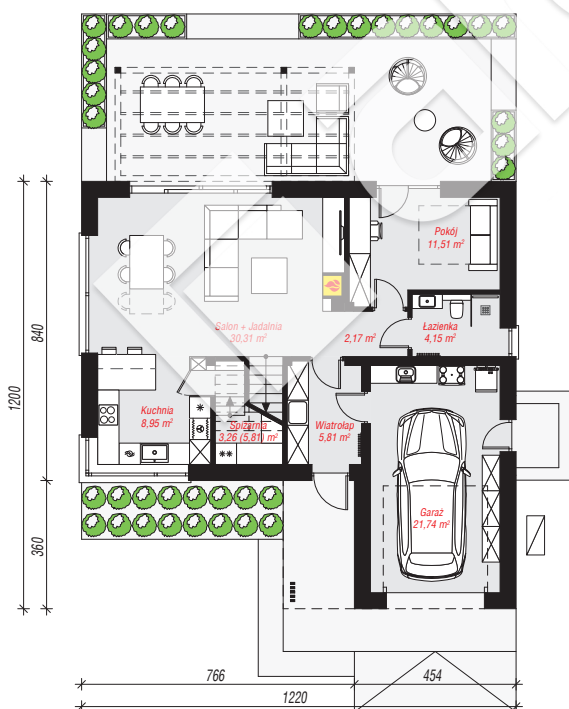
Dom jednorodzinny z poddaszem użytkowym  
5 pokoi, 1 kuchnia, 2 łazienki, spiżarka, toaleta,  
kotłownia, pralnia, garderoby, garaż

**powierzchnia domu:** 133,88 m<sup>2</sup>  
(bez garażu)

**powierzchnia garażu:** 21,74 m<sup>2</sup>  
**powierzchnia zabudowy:** 119,31 m<sup>2</sup>  
**powierzchnia podłóg:** 169,36 m<sup>2</sup>  
**kubatura:** 744,48 m<sup>3</sup>  
**wysokość budynku:** 8,48 m  
**powierzchnia dachu:** 175,79 m<sup>2</sup>  
**min. wymiary działki:** 20,00 x 20,20 m

## Technologia i konstrukcja

**ściany:** pustak ceramiczny Porotherm 25 cm, stropian Termo Organika 20 cm, tynk; **strop:** płyta żelbetowa;  
**ścianka kolankowa:** 130 cm; **dach:** dwuspadowy, nachylenie 40 st., więźba drewniana, dachówka ceramiczna; **kocioł:** pompa ciepła



Do projektu możesz wprowadzić zmiany,  
na które wyrazimy bezpłatną zgodę.

Zobacz dostępne wersje projektu,  
wizualizacje wnętrz i zdjęcia z realizacji  
na [www.archon.pl](http://www.archon.pl)