

Dom w enkiantach (E) OZE

PEŁNOBRANŻOWE ODBICIE LUSTRZANE

archon
PROJEKTY DOMÓW

Dom jednorodzinny z poddaszem użytkowym
4 pokoje, 1 kuchnia, 1 łazienka, toaleta, kotłownia,
garderoby

powierzchnia domu: 85,90 m²
(bez kotłowni)

powierzchnia kotłowni: 4,07 m²

powierzchnia zabudowy: 67,26 m²

powierzchnia podłóg: 97,19 m²

kubatura: 442,96 m³

wysokość budynku: 8,07 m

powierzchnia dachu: 124,63 m²

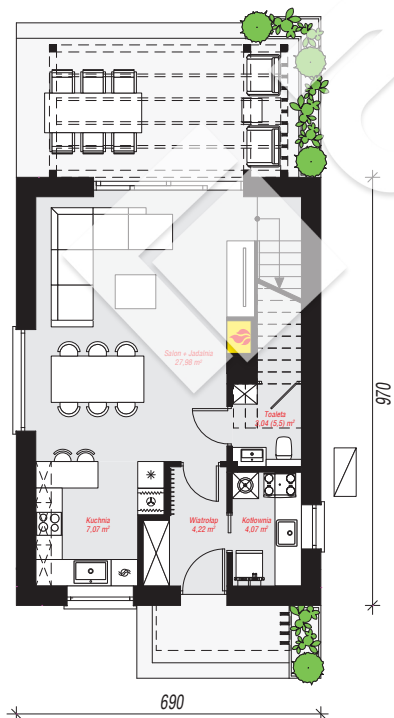
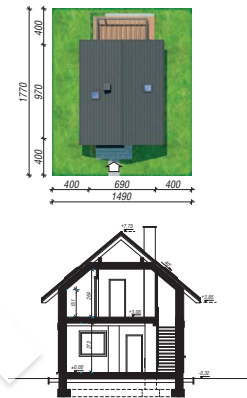
min. wymiary działki: 17,70 x 14,90 m

po adaptacji*: 9,90 x 17,70 m

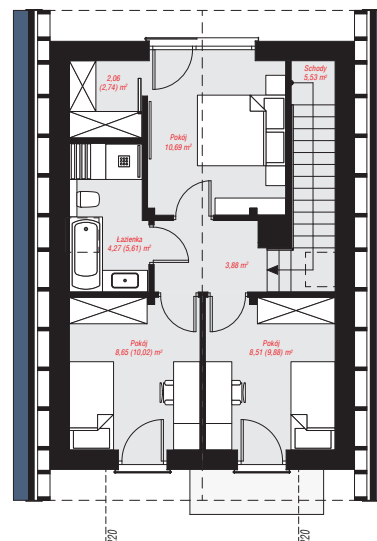
(Likwidacja okien na elewacjach bocznych, skrócenie okapów.)

Technologia i konstrukcja

ściany: bloczek z betonu komórkowego H+H 24 cm, styropian Termo Organika 20 cm, tynk; **strop:** płyta żelbetowa; **ścianka kolankowa:** 151 cm; **dach:** dwuspadowy, nachylenie 40 st., więźba drewniana, dachówka ceramiczna; **kocioł:** pompa ciepła



PARTER: 46,38 (48,84) m²



PODDASZE: 43,59 (48,35) m²



Do projektu możesz wprowadzić zmiany,
na które wyrazimy bezpłatną zgodę.

Zobacz dostępne wersje projektu,
wizualizacje wnętrz i zdjęcia z realizacji
na www.archon.pl