

Dom w cyniach 5 (E)

PEŁNOBRANŻOWE ODBICIE LUSTRZANE

Dom jednorodzinny parterowy
4 pokoje, 1 kuchnia, 1 łazienka, spiżarka, toaleta,
kotłownia

powierzchnia domu: 107,07 m²
(bez kotłowni)

powierzchnia kotłowni: 9,10 m²

powierzchnia zabudowy: 149,00 m²

powierzchnia podłóg: 116,17 m²

kubatura: 762,85 m³

wysokość budynku: 6,88 m

powierzchnia dachu: 220,40 m²

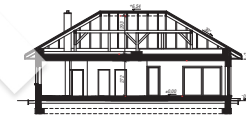
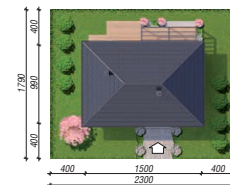
min. wymiary działki: 17,90 x 23,00 m

po adaptacji*: 22,00 x 17,90 m

(Likwidacja okna w łazience.)

Technologia i konstrukcja

ściany: bloczek z betonu komórkowego H+H 24 cm, styropian Termo Organika 20 cm, tynk; **strop:** płyta żelbetowa; **dach:** czterospadowy, nachylenie 30 st., więźba drewniana, dachówka ceramiczna; **kocioł:** gazowy, możliwość zamiany na paliwo stałe po adaptacji (pow. kotłowni powyżej 6m²)



PARTER: 116,17 (0,00) m²



Do projektu możesz wprowadzić zmiany, na które wyrazimy bezpłatną zgodę.

Zobacz dostępne wersje projektu, wizualizacje wnętrz i zdjęcia z realizacji na www.archon.pl