

# Dom w malinówkach 14 (GN)

PEŁNOBRANŻOWE ODBICIE LUSTRZANE

Dom jednorodzinny z poddaszem użytkowym  
5 pokoi, 1 kuchnia, 2 łazienki, spiżarka, toaleta,  
kotłownia, pralnia, garderoby, garaż

**powierzchnia domu:** 127,71 m<sup>2</sup>  
(bez kotłowni, garażu)

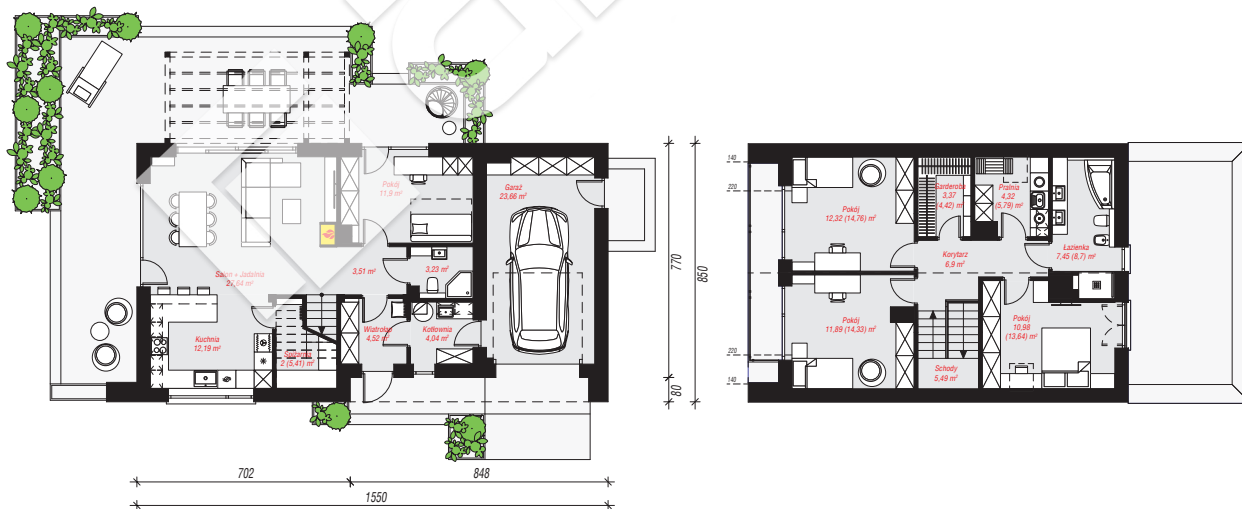
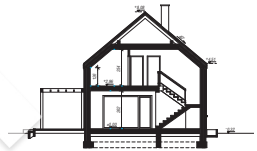
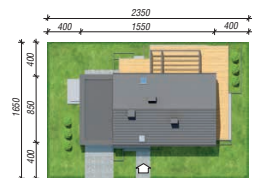
**powierzchnia garażu:** 23,66 m<sup>2</sup>  
**powierzchnia kotłowni:** 4,04 m<sup>2</sup>

**powierzchnia zabudowy:** 132,23 m<sup>2</sup>  
**powierzchnia podłóg:** 170,13 m<sup>2</sup>  
**kubatura:** 765,92 m<sup>3</sup>  
**wysokość budynku:** 8,40 m  
**powierzchnia dachu:** 136,90 m<sup>2</sup>

**min. wymiary działki:** 16,50 x 23,50 m  
**po adaptacji\*:** 22,50 x 16,50 m  
(Likwidacja drzwi w garażu.)

## Technologia i konstrukcja

**ściany:** bloczek z betonu komórkowego H+H 24 cm,  
styropian Termo Organika 20 cm, tynk; **strop:** płyta  
żelbetowa; **ścianka kolankowa:** 126 cm; **dach:**  
dwuspadowy, nachylenie 40 st., więźba drewniana,  
dachówka ceramiczna; **kocioł:** gazowy



**PARTER:** 92,69 (96,10) m<sup>2</sup>

**PODDASZE:** 62,72 (74,03) m<sup>2</sup>



Do projektu możesz wprowadzić zmiany,  
na które wyrazimy bezpłatną zgodę.

Zobacz dostępne wersje projektu,  
wizualizacje wnętrz i zdjęcia z realizacji  
na [www.archon.pl](http://www.archon.pl)