

Dom w kosałcach 25 (G2)

PEŁNOBRANŻOWE ODBICIE LUSTRZANE

Dom jednorodzinny parterowy
5 pokoi, 1 kuchnia, 2 łazienki, spiżarka, toaleta,
kotłownia, garaż

powierzchnia domu: 97,11 m²
(bez kotłowni, garażu)

powierzchnia garażu: 36,19 m²
powierzchnia kotłowni: 3,94 m²

powierzchnia zabudowy: 175,28 m²
powierzchnia podłóg: 137,24 m²
kubatura: 780,32 m³
wysokość budynku: 6,30 m
powierzchnia dachu: 159,20 m²

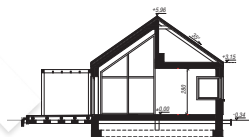
min. wymiary działki: 24,30 x 21,50 m

Technologia i konstrukcja

ściany: bloczek z betonu komórkowego H+H 24 cm, styropian Termo Organika 20 cm, tynk; **strop:** drewniany; **dach:** dwuspadowy, nachylenie 35 st., więźba drewniana, dachówka ceramiczna; **kocioł:** gazowy



archon



PARTER: 137,24 (0,00) m²



Do projektu możesz wprowadzić zmiany, na które wyrazimy bezpłatną zgodę.

Zobacz dostępne wersje projektu, wizualizacje wnętrz i zdjęcia z realizacji na www.archon.pl