

Dom w kosałcach 35 (G2)

PEŁNOBRANŻOWE ODBICIE LUSTRZANE

archon
PROJEKTY DOMÓW

Dom jednorodzinny parterowy
5 pokoi, 1 kuchnia, 2 łazienki, spiżarka, toaleta,
kotłownia, garderoby, garaż

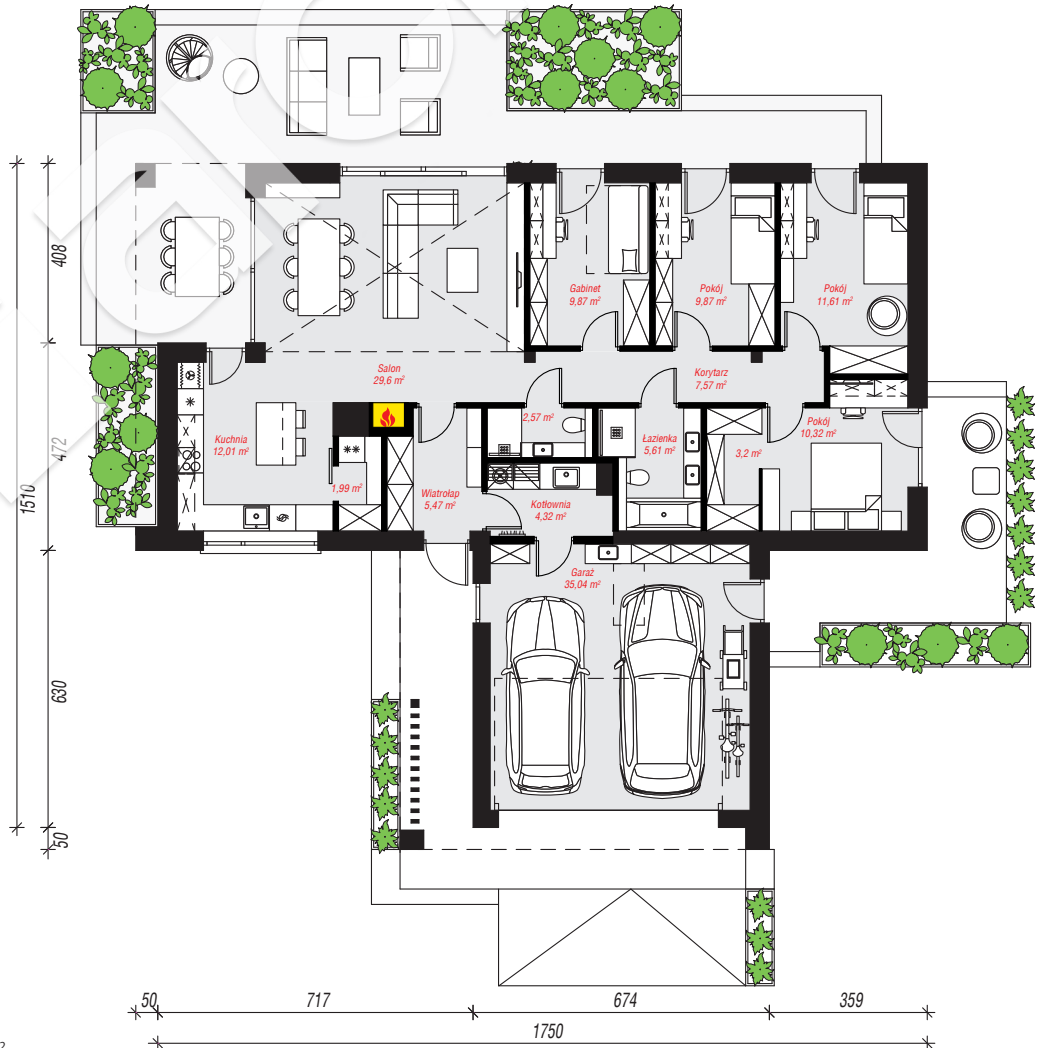
powierzchnia domu: 109,69 m²
(bez kotłowni, garażu)

powierzchnia garażu: 35,04 m²
powierzchnia kotłowni: 4,32 m²

powierzchnia zabudowy: 188,95 m²
powierzchnia podłóg: 149,05 m²
kubatura: 953,73 m³
wysokość budynku: 6,48 m
powierzchnia dachu: 263,10 m²
min. wymiary działki: 23,10 x 24,50 m

Technologia i konstrukcja

ściany: bloczek z betonu komórkowego H+H 24 cm, styropian Termo Organika 20 cm, tynk; **strop:** drewniany; **dach:** dwuspadowy, nachylenie 35 st., więźba drewniana, dachówka ceramiczna; **kocioł:** gazowy



PARTER: 149,05 (0,00) m²

Do projektu możesz wprowadzić zmiany,
na które wyrazimy bezpłatną zgodę.

Zobacz dostępne wersje projektu,
wizualizacje wnętrza i zdjęcia z realizacji
na www.archon.pl

