

Dom w cieszyniankach 16 (G) OZE

PEŁNOBRANŻOWE ODBICIE LUSTRZANE

archon
PROJEKTY DOMÓW

Dom jednorodzinny parterowy
4 pokoje, 1 kuchnia, 1 łazienka, toaleta, kotłownia,
garaż

powierzchnia domu: 122,88 m²
(bez kotłowni, garażu)

powierzchnia garażu: 18,02 m²
powierzchnia kotłowni: 4,14 m²

powierzchnia zabudowy: 199,77 m²

powierzchnia podłóg: 145,04 m²

kubatura: 1 082,64 m³

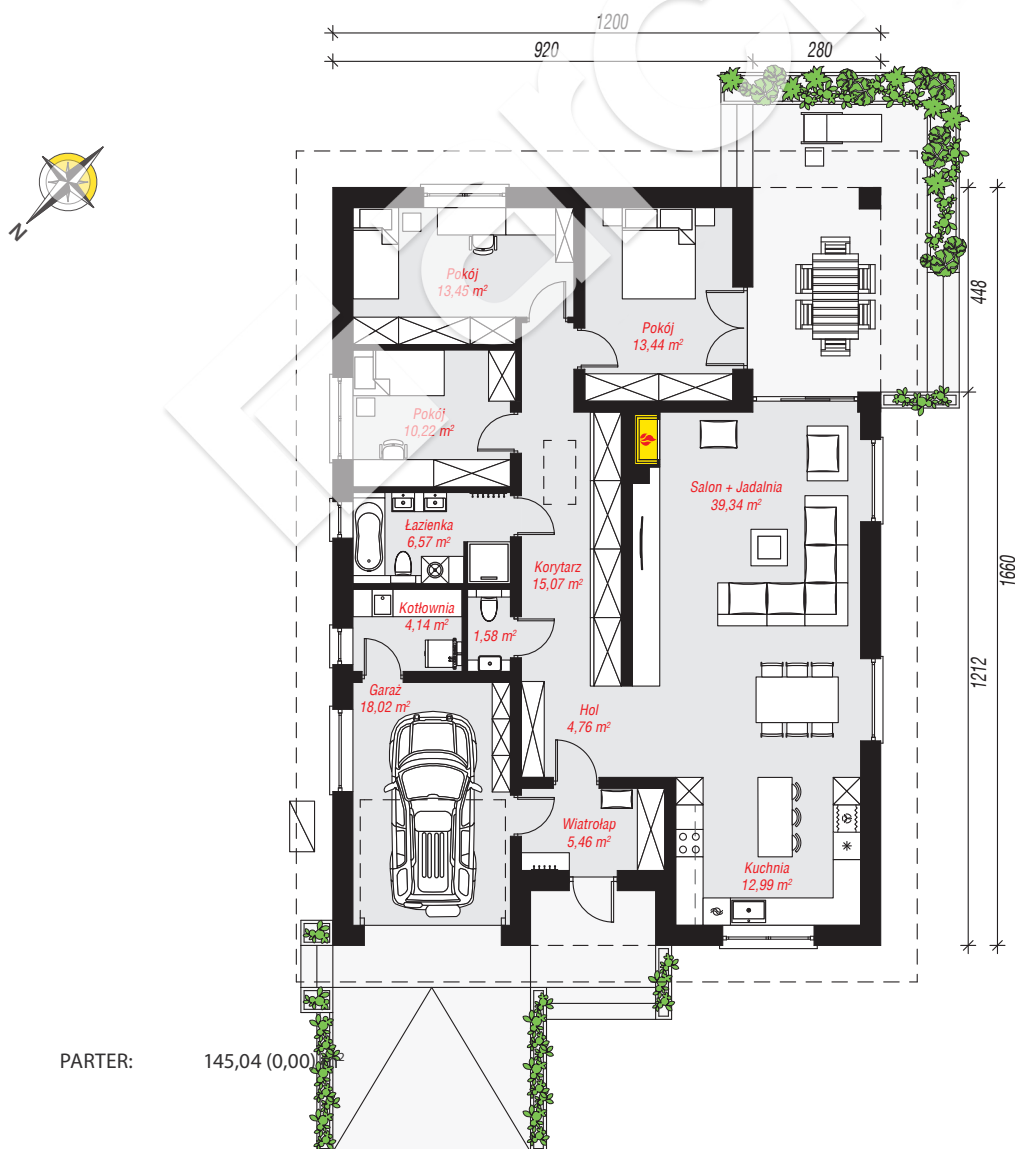
wysokość budynku: 7,58 m

powierzchnia dachu: 285,81 m²

min. wymiary działki: 24,60 x 20,00 m

Technologia i konstrukcja

ściany: bloczek z betonu komórkowego H+H 24 cm, styropian Termo Organika 20 cm, tynk; **strop:** płyta żelbetowa; **dach:** czterospadowy, nachylenie 30 st., więźba drewniana, dachówka ceramiczna; **kocioł:** pompa ciepła



Do projektu możesz wprowadzić zmiany,
na które wyrazimy bezpłatną zgodę.

Zobacz dostępne wersje projektu,
wizualizacje wnętrz i zdjęcia z realizacji
na www.archon.pl

