

# Dom w bratkach 3 (R2B) ver.2

PEŁNOBRANŻOWE ODBICIE LUSTRZANE

**archon**  
PROJEKTY DOMÓW

Dom dwurodzinny do zabudowy bliźniaczej  
piętrowy  
6 pokoi, 2 kuchnie, 2 łazienki, toaleta, kotłownia

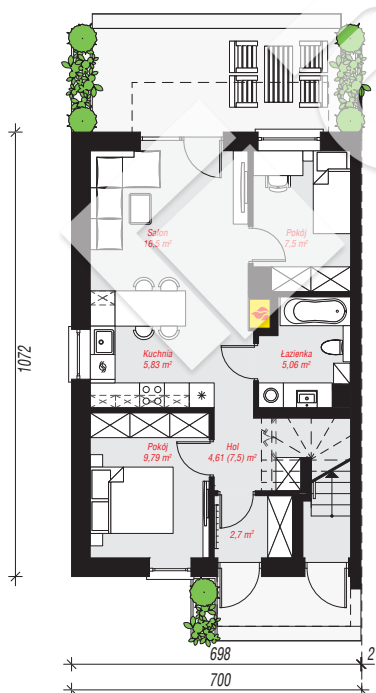
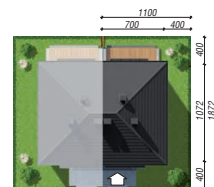
**powierzchnia domu: 109,94 m<sup>2</sup>**

powierzchnia zabudowy: 75,29 m<sup>2</sup>  
powierzchnia podłóg: 112,83 m<sup>2</sup>  
kubatura: 581,02 m<sup>3</sup>  
wysokość budynku: 9,11 m  
powierzchnia dachu: 106,04 m<sup>2</sup>

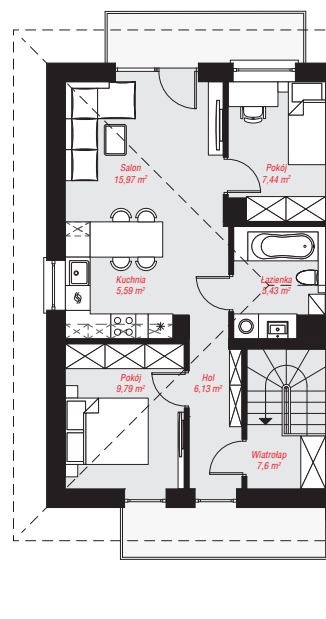
min. wymiary działki: 18,72 x 11,00 m  
po adaptacji\*: 8,50 x 18,72 m  
(Likwidacja okien na ścianie bocznej.)

## Technologia i konstrukcja

**ściany:** pustak ceramiczny Porotherm 25 cm, styropian Termo Organika 20 cm, tynk; **strop:** płyta żelbetowa;  
**dach:** czterospadowy, nachylenie 25 st., więźba drewniana, dachówka ceramiczna; **kocioł:** piecyki gazowe w mieszkaniach



PARTER: 51,99 (54,88) m<sup>2</sup>



PIĘTRO: 57,95 (0,00) m<sup>2</sup>



Do projektu możesz wprowadzić zmiany, na które wyrazimy bezpłatną zgodę.

Zobacz dostępne wersje projektu, wizualizacje wnętrz i zdjęcia z realizacji na [www.archon.pl](http://www.archon.pl)