

# Dom przy trakcie 2 (R2B) ver.2

Dom dwurodzinny do zabudowy bliźniaczej z poddaszem użytkowym  
6 pokoi, 2 kuchnie, 2 łazienki

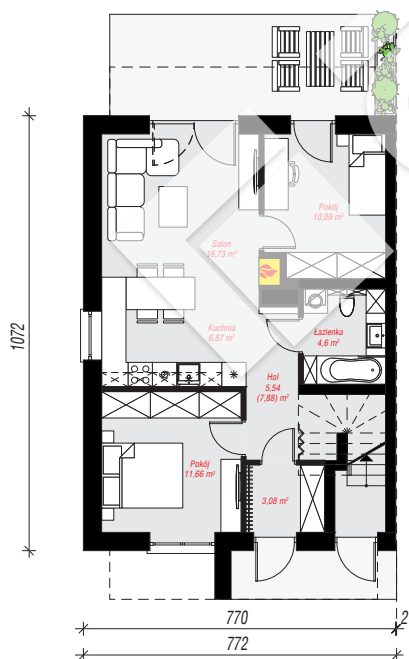
**powierzchnia domu: 123,20 m<sup>2</sup>**

powierzchnia zabudowy: 83,02 m<sup>2</sup>  
powierzchnia podłóg: 125,54 m<sup>2</sup>  
kubatura: 630,10 m<sup>3</sup>  
wysokość budynku: 8,92 m  
powierzchnia dachu: 107,80 m<sup>2</sup>

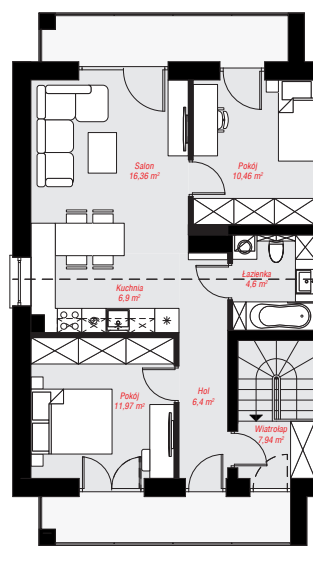
min. wymiary działki: 18,72 x 11,72 m  
po adaptacji\*: 9,22 x 18,72 m  
(Likwidacja okien na bocznej ścianie budynku.)

## Technologia i konstrukcja

**ściany:** pustak ceramiczny Porotherm 25 cm, styropian Termo Organika 20 cm, tynk; **strop:** płyta żelbetowa; **ścianka kolankowa:** 223 cm; **dach:** dwuspadowy, nachylenie 30 st., więźba drewniana, blacha; **kocioł:** piecyki gazowe w mieszkaniach



PARTER: 58,57 (60,91) m<sup>2</sup>



PODDASZE: 64,63 (0,00) m<sup>2</sup>



Do projektu możesz wprowadzić zmiany, na które wyrazimy bezpłatną zgodę.

Zobacz dostępne wersje projektu, wizualizacje wnętrz i zdjęcia z realizacji na [www.archon.pl](http://www.archon.pl)