

Dom w kosaćcach 25 (G2A)

PEŁNOBRANŻOWE ODBICIE LUSTRZANE

Dom jednorodzinny parterowy
5 pokoi, 1 kuchnia, 2 łazienki, spiżarka, kotłownia,
garaż

powierzchnia domu: 97,11 m²
(bez kotłowni, garażu)

powierzchnia garażu: 35,59 m²
powierzchnia kotłowni: 3,94 m²

powierzchnia zabudowy: 174,60 m²
powierzchnia podłóg: 136,64 m²
kubatura: 778,14 m³
wysokość budynku: 6,30 m
powierzchnia dachu: 159,19 m²

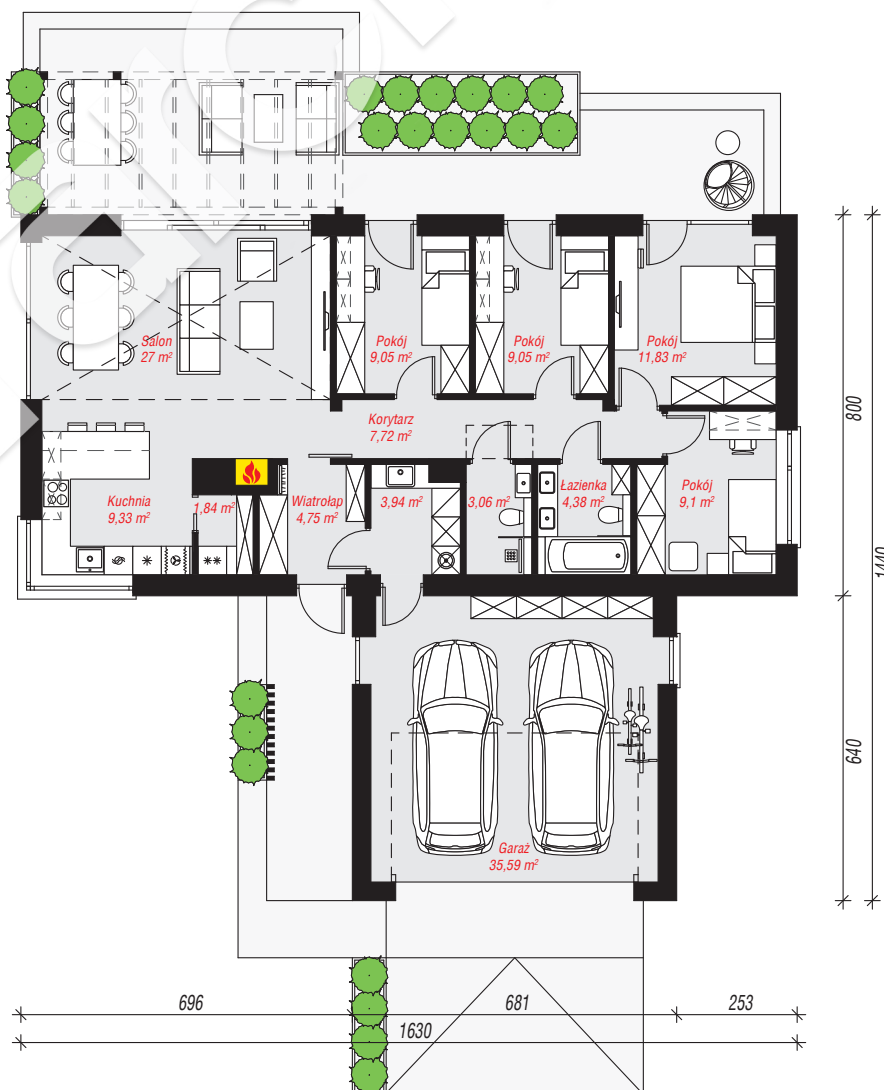
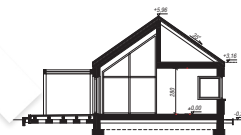
min. wymiary działki: 22,40 x 24,30 m

Technologia i konstrukcja

ściany: bloczek z betonu komórkowego H+H 24 cm, styropian Termo Organika 20 cm, tynk; **strop:** drewniany; **dach:** dwuspadowy, nachylenie 35 st., więźba drewniana, dachówka ceramiczna; **kocioł:** gazowy



archon



PARTER: 136,64 (0,00) m²

Do projektu możesz wprowadzić zmiany,
na które wyrazimy bezpłatną zgodę.

Zobacz dostępne wersje projektu,
wizualizacje wnętrz i zdjęcia z realizacji
na www.archon.pl

