

# Dom w brabantach 3 (GE)

Dom jednorodzinny z poddaszem użytkowym  
4 pokoje, 1 kuchnia, 2 łazienki, spiżarka, toaleta,  
kotłownia, pralnia, garderoby, garaż

**powierzchnia domu:** 124,02 m<sup>2</sup>  
(bez kotłowni, garażu)

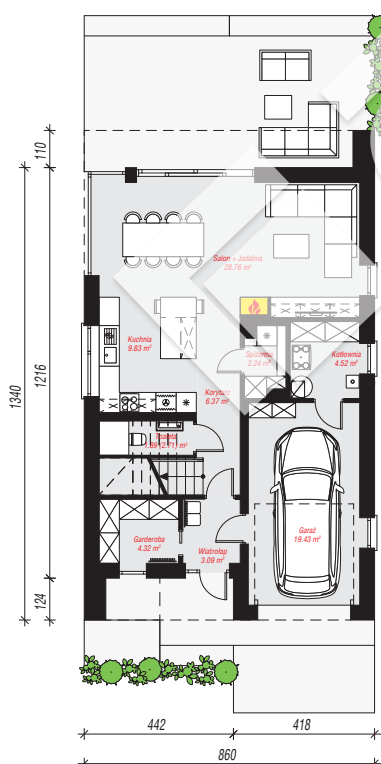
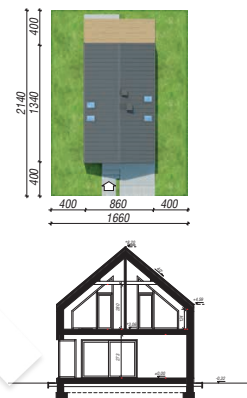
**powierzchnia garażu:** 19,43 m<sup>2</sup>  
**powierzchnia kotłowni:** 4,52 m<sup>2</sup>

**powierzchnia zabudowy:** 110,20 m<sup>2</sup>  
**powierzchnia podłóg:** 161,20 m<sup>2</sup>  
**kubatura:** 747,38 m<sup>3</sup>  
**wysokość budynku:** 8,52 m  
**powierzchnia dachu:** 158,60 m<sup>2</sup>

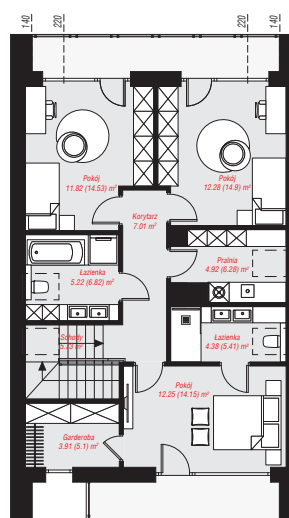
**min. wymiary działki:** 21,40 x 16,60 m  
**po adaptacji\*:** 14,10 x 21,40 m  
(Likwidacja okien na elewacji bocznej od strony garażu.)

## Technologia i konstrukcja

**ściany:** bloczek z betonu komórkowego H+H 24 cm,  
styropian Termo Organika 20 cm, tynk; **strop:** płyta  
żelbetowa; **ścianka kolankowa:** 124 cm; **dach:**  
dwuspadowy, nachylenie 40 st., więźba drewniana,  
blacha; **kocioł:** gazowy



**PARTER:** 80,45 (81,27) m<sup>2</sup>



**PODDASZE:** 67,52 (79,93) m<sup>2</sup>



Do projektu możesz wprowadzić zmiany,  
na które wyrazimy bezpłatną zgodę.

Zobacz dostępne wersje projektu,  
wizualizacje wnętrz i zdjęcia z realizacji  
na [www.archon.pl](http://www.archon.pl)