

Dom w brabantach 3 (GE)

PEŁNOBRANŻOWE ODBICIE LUSTRZANE

archon
PROJEKTY DOMÓW

Dom jednorodzinny z poddaszem użytkowym
4 pokoje, 1 kuchnia, 2 łazienki, spiżarka, toaleta,
kotłownia, pralnia, garderoby, garaż

powierzchnia domu: 124,02 m²
(bez kotłowni, garażu)

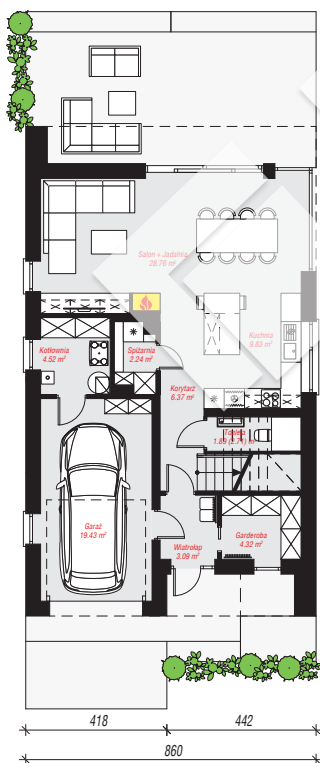
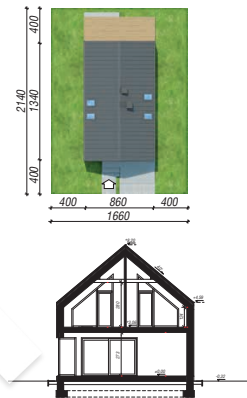
powierzchnia garażu: 19,43 m²
powierzchnia kotłowni: 4,52 m²

powierzchnia zabudowy: 110,20 m²
powierzchnia podłóg: 161,20 m²
kubatura: 747,38 m³
wysokość budynku: 8,52 m
powierzchnia dachu: 158,60 m²

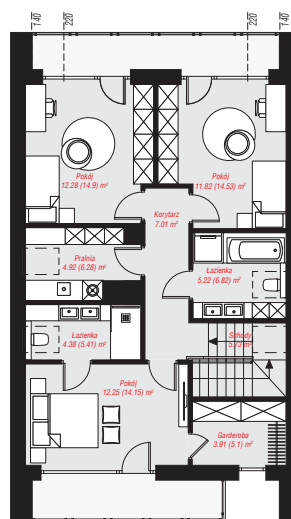
min. wymiary działki: 21,40 x 16,60 m
po adaptacji*: 14,10 x 21,40 m
(Likwidacja okien na elewacji bocznej od strony garażu.)

Technologia i konstrukcja

ściany: bloczek z betonu komórkowego H+H 24 cm,
styropian Termo Organika 20 cm, tynk; **strop:** płyta
żelbetowa; **ścianka kolankowa:** 124 cm; **dach:**
dwuspadowy, nachylenie 40 st., więźba drewniana,
blacha; **kocioł:** gazowy



PARTER: 80,45 (81,27) m²



PODDASZE: 67,52 (79,93) m²



Do projektu możesz wprowadzić zmiany,
na które wyrazimy bezpłatną zgodę.

Zobacz dostępne wersje projektu,
wizualizacje wnętrz i zdjęcia z realizacji
na www.archon.pl