

Dom w kocimiętkach

PEŁNOBRANŻOWE ODBICIE LUSTRZANE

archon
PROJEKTY DOMÓW

Dom jednorodzinny parterowy
4 pokoje, 1 kuchnia, 2 łazienki, spiżarka, kotłownia,
garderoby

powierzchnia domu: 108,49 m²
(bez kotłowni)

powierzchnia kotłowni: 5,68 m²

powierzchnia zabudowy: 146,60 m²

powierzchnia podłóg: 114,17 m²

kubatura: 856,75 m³

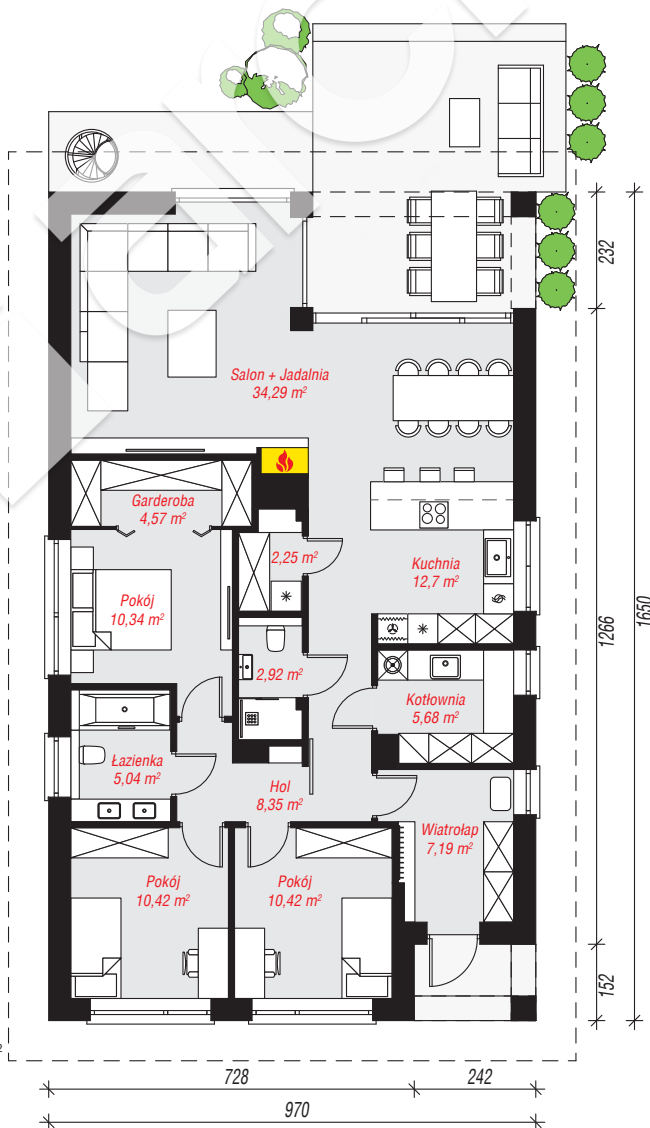
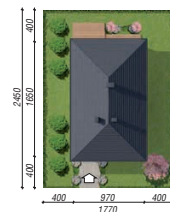
wysokość budynku: 6,75 m

powierzchnia dachu: 235,17 m²

min. wymiary działki: 24,50 x 17,70 m

Technologia i konstrukcja

ściany: bloczek z betonu komórkowego H+H 24 cm,
styropian Termo Organika 20 cm, tynk; **strop:**
drewniany; **dach:** czterospadowy, nachylenie 30 st.,
więźba drewniana, dachówka ceramiczna; **kocioł:**
gazowy



PARTER: 114,17 (0,00) m²

Do projektu możesz wprowadzić zmiany,
na które wyrazimy bezpłatną zgodę.

Zobacz dostępne wersje projektu,
wizualizacje wnętrz i zdjęcia z realizacji
na www.archon.pl