

Dom w malinówkach 44 (GE)

PEŁNOBRANŻOWE ODBICIE LUSTRZANE

Dom jednorodzinny z poddaszem użytkowym
5 pokoi, 1 kuchnia, 2 łazienki, spiżarka, toaleta,
kotłownia, pralnia, garderoby, garaż

powierzchnia domu: 136,34 m²
(bez kotłowni, garażu)

powierzchnia garażu: 24,23 m²
powierzchnia kotłowni: 4,34 m²

powierzchnia zabudowy: 132,70 m²

powierzchnia podłóg: 175,65 m²

kubatura: 819,07 m³

wysokość budynku: 8,96 m

powierzchnia dachu: 197,98 m²

min. wymiary działki: 19,60 x 19,90 m

Technologia i konstrukcja

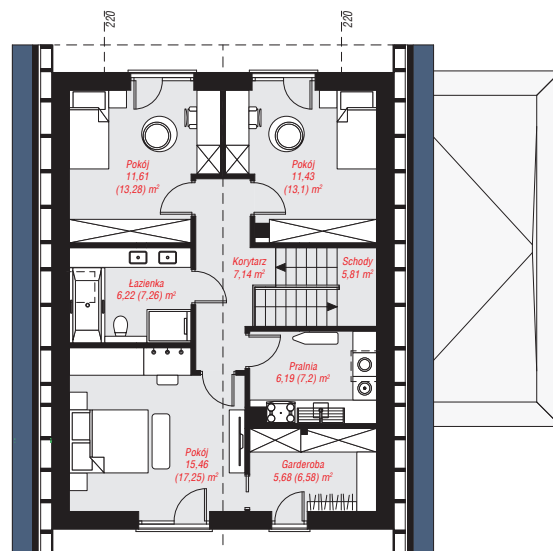
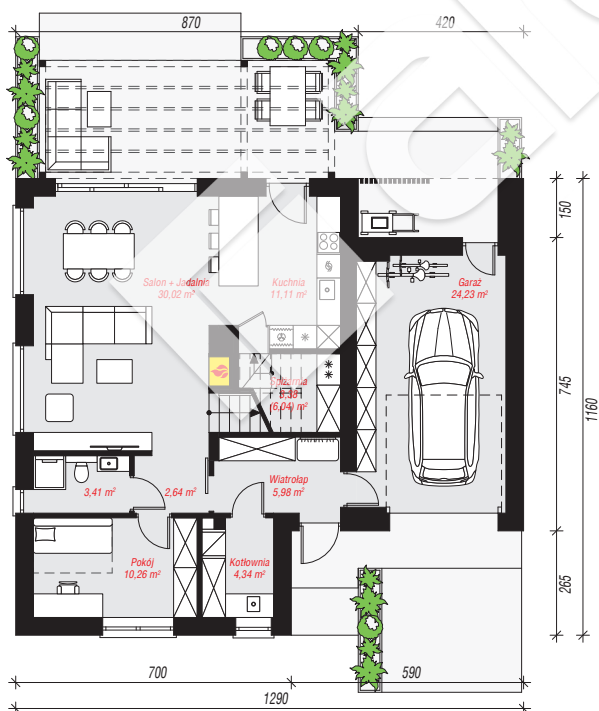
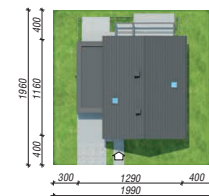
ściany: pustak ceramiczny Porotherm 25 cm, styropian

Termo Organika 20 cm, tynk; **strop:** płyta żelbetowa;

ścianka kolankowa: 140 cm; **dach:** dwuspadowy,

nachylenie 42 st., więźba drewniana, dachówka

ceramiczna; **kocioł:** gazowy



PARTER: 95,37 (98,03) m²

PODDASZE: 69,54 (77,62) m²



Do projektu możesz wprowadzić zmiany,
na które wyrazimy bezpłatną zgodę.

Zobacz dostępne wersje projektu,
wizualizacje wnętrz i zdjęcia z realizacji
na www.archon.pl