

# Dom w marcówkach 2 (E) OZE

Dom jednorodzinny z poddaszem użytkowym  
5 pokoi, 1 kuchnia, 2 łazienki, spiżarka, toaleta,  
kotłownia, pralnia, garderoby

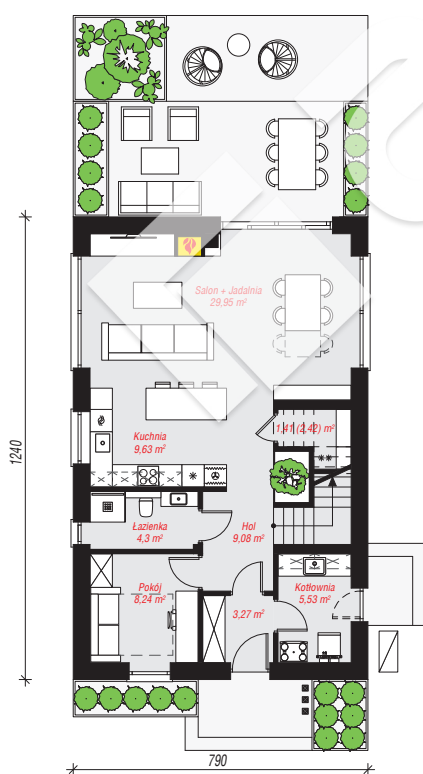
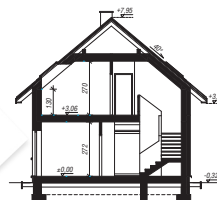
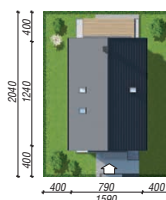
**powierzchnia domu:** 128,27 m<sup>2</sup>  
(bez kotłowni)

**powierzchnia kotłowni:** 5,53 m<sup>2</sup>  
**powierzchnia zabudowy:** 98,37 m<sup>2</sup>  
**powierzchnia podłóg:** 145,47 m<sup>2</sup>  
**kubatura:** 662,90 m<sup>3</sup>  
**wysokość budynku:** 8,27 m  
**powierzchnia dachu:** 168,42 m<sup>2</sup>

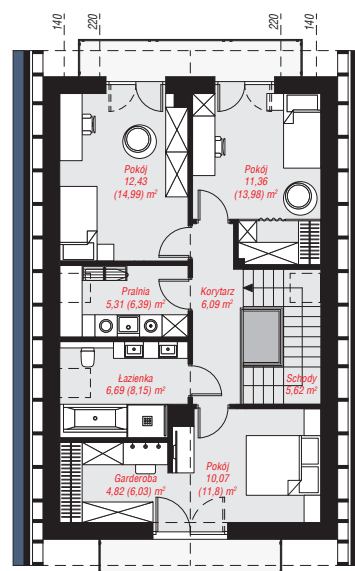
**min. wymiary działki:** 20,40 x 15,90 m  
**po adaptacji\*:** 12,40 x 20,40 m  
(Likwidacja okien na elewacji bocznej od strony schodów.)

## Technologia i konstrukcja

**ściany:** pustak ceramiczny Porotherm 25 cm, styropian Termo Organika 20 cm, tynk; **strop:** płyta żelbetowa;  
**ścianka kolankowa:** 130 cm; **dach:** dwuspadowy, nachylenie 40 st., więźba drewniana, dachówka ceramiczna; **kocioł:** pompa ciepła



**PARTER:** 71,41 (72,42) m<sup>2</sup>



**PODDASZE:** 62,39 (73,05) m<sup>2</sup>



Do projektu możesz wprowadzić zmiany,  
na które wyrazimy bezpłatną zgodę.

Zobacz dostępne wersje projektu,  
wizualizacje wnętrz i zdjęcia z realizacji  
na [www.archon.pl](http://www.archon.pl)