

Dom w marcówkach 2 (E) OZE

PEŁNOBRANŻOWE ODBICIE LUSTRZANE

archon
PROJEKTY DOMÓW

Dom jednorodzinny z poddaszem użytkowym
5 pokoi, 1 kuchnia, 2 łazienki, spiżarka, toaleta,
kotłownia, pralnia, garderoby

powierzchnia domu: 128,27 m²
(bez kotłowni)

powierzchnia kotłowni: 5,53 m²

powierzchnia zabudowy: 98,37 m²

powierzchnia podłóg: 145,47 m²

kubatura: 662,90 m³

wysokość budynku: 8,27 m

powierzchnia dachu: 168,42 m²

min. wymiary działki: 20,40 x 15,90 m

po adaptacji*: 12,40 x 20,40 m

(Likwidacja okien na elewacji bocznej od strony schodów.)

Technologia i konstrukcja

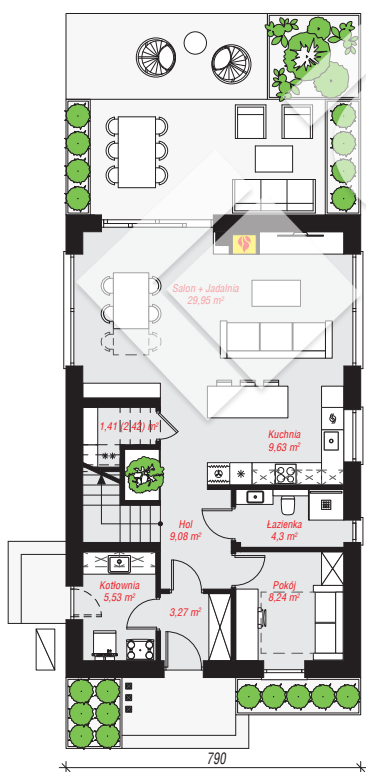
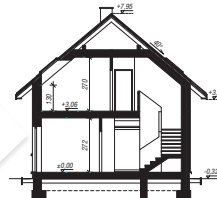
ściany: pustak ceramiczny Porotherm 25 cm, styropian

Termo Organika 20 cm, tynk; **strop:** płyta żelbetowa;

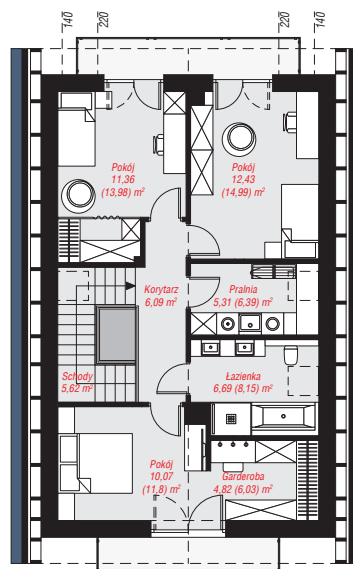
ścianka kolankowa: 130 cm; **dach:** dwuspadowy,

nachylenie 40 st., więźba drewniana, dachówka

ceramiczna; **kocioł:** pompa ciepła



PARTER: 71,41 (72,42) m²



PODDASZE: 62,39 (73,05) m²



Do projektu możesz wprowadzić zmiany,
na które wyrazimy bezpłatną zgodę.

Zobacz dostępne wersje projektu,
wizualizacje wnętrz i zdjęcia z realizacji
na www.archon.pl