

Dom w kalimerisach 2 (G2E) OZE

PEŁNOBRANŻOWE ODBICIE LUSTRZANE

Dom jednorodzinny z poddaszem użytkowym
5 pokoi, 1 kuchnia, 3 łazienki, spiżarka, pralnia,
garderoby, antresola, garaż, strych

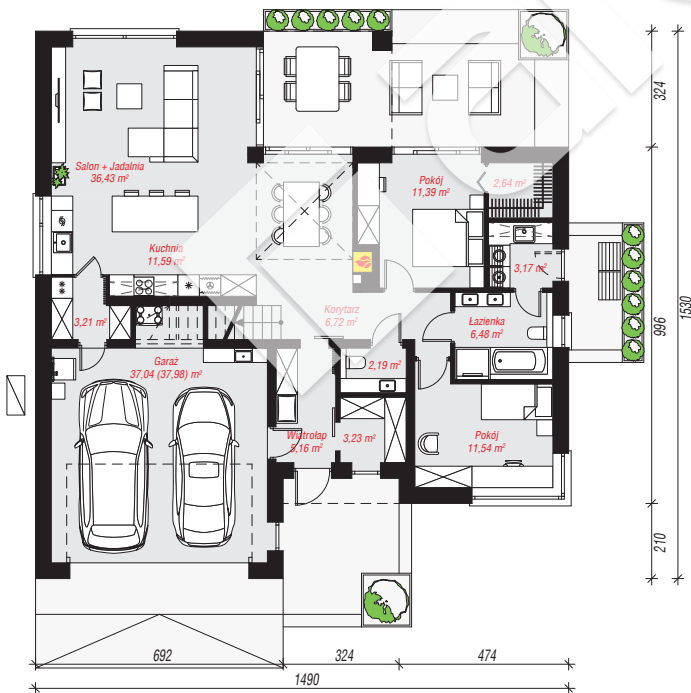
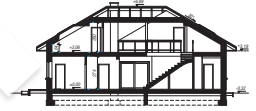
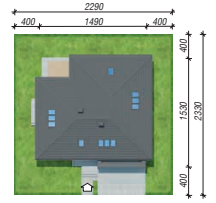
powierzchnia domu: 157,92 m²
(bez garażu, strychu)

powierzchnia garażu: 37,04 m²
powierzchnia strychu: 6,72 m²

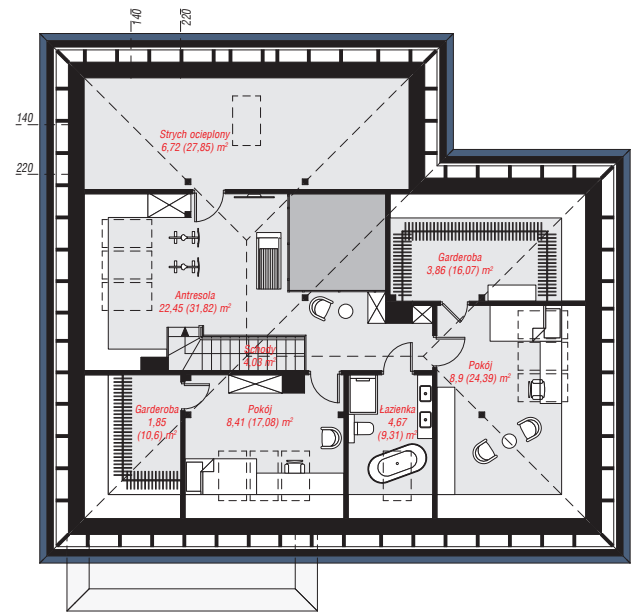
powierzchnia zabudowy: 195,81 m²
powierzchnia podłóg: 282,88 m²
kubatura: 1 043,54 m³
wysokość budynku: 7,20 m
powierzchnia dachu: 250,28 m²
min. wymiary działki: 23,30 x 22,90 m

Technologia i konstrukcja

ściany: bloczek z betonu komórkowego H+H 24 cm, styropian Termo Organika 20 cm, tynk; **strop:** płyta żelbetowa; **ścianka kolankowa:** 64 cm; **dach:** czterospadowy, nachylenie 30 st., więźba drewniana, dachówka ceramiczna; **kocioł:** pompa ciepła



PARTER: 140,79 (141,73) m²



PODDASZE: 60,89 (141,15) m²



Do projektu możesz wprowadzić zmiany,
na które wyrazimy bezpłatną zgodę.

Zobacz dostępne wersje projektu,
wizualizacje wnętrz i zdjęcia z realizacji
na www.archon.pl