

# Dom w kostrzewach 14 (E)

Dom jednorodzinny parterowy  
4 pokoje, 1 kuchnia, 1 łazienka, spiżarka, toaleta,  
kotłownia, garderoby

**powierzchnia domu:** 98,94 m<sup>2</sup>  
(bez kotłowni)

powierzchnia kotłowni: 2,52 m<sup>2</sup>

powierzchnia zabudowy: 130,06 m<sup>2</sup>

powierzchnia podłóg: 101,46 m<sup>2</sup>

kubatura: 680,57 m<sup>3</sup>

wysokość budynku: 6,96 m

powierzchnia dachu: 195,30 m<sup>2</sup>

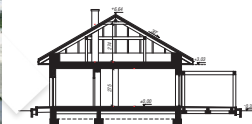
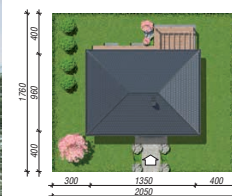
min. wymiary działki: 17,60 x 20,50 m

po adaptacji\*: 19,50 x 17,60 m

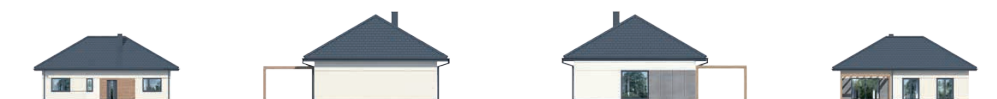
(Likwidacja okien na elewacji bocznej.)

## Technologia i konstrukcja

**ściany:** bloczek z betonu komórkowego H+H 24 cm,  
styropian Termo Organika 20 cm, tynk; **strop:** płyta  
żelbetowa; **dach:** czterospadowy, nachylenie 30 st.,  
więźba drewniana, blacha dachówkowa; **kocioł:**  
gazowy



PARTER: 101,46 (0,00) m<sup>2</sup>



Do projektu możesz wprowadzić zmiany,  
na które wyrazimy bezpłatną zgodę.

Zobacz dostępne wersje projektu,  
wizualizacje wnętrz i zdjęcia z realizacji  
na [www.archon.pl](http://www.archon.pl)