

# Dom w halezjach (R2A) ver.2

PEŁNOBRANŻOWE ODBICIE LUSTRZANE

**archon**  
PROJEKTY DOMÓW

Dom dwurodzinny (jednorodzinny dwulokalowy) z poddaszem użytkowym  
6 pokoi, 2 kuchnie, 2 łazienki

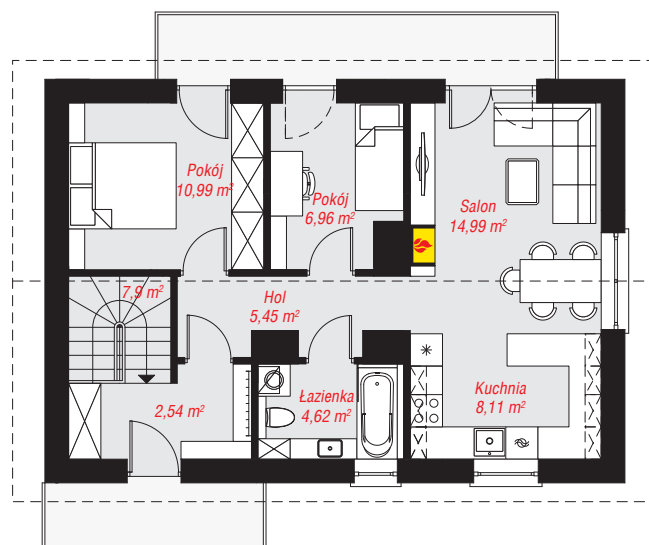
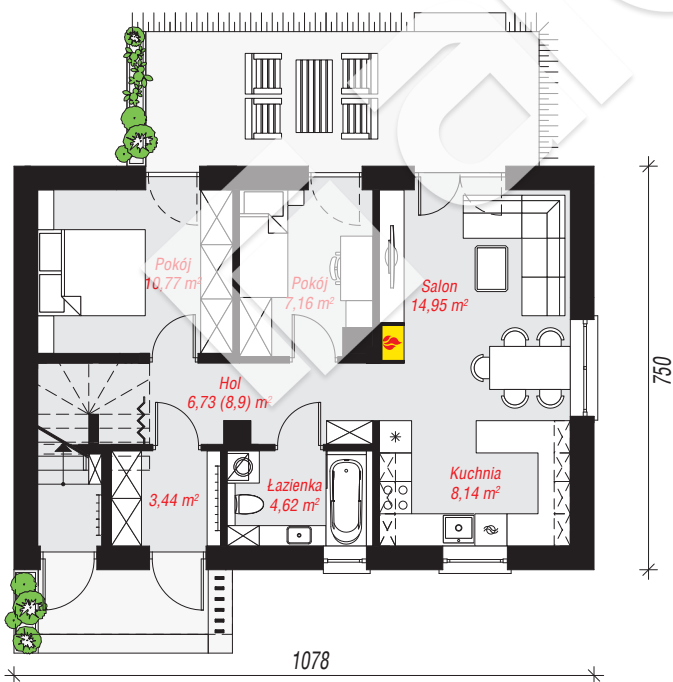
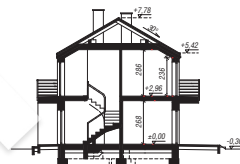
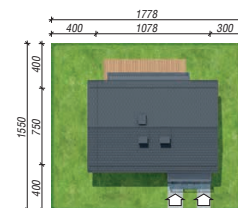
**powierzchnia domu: 117,37 m<sup>2</sup>**

powierzchnia zabudowy: 81,22 m<sup>2</sup>  
powierzchnia podłóg: 119,54 m<sup>2</sup>  
kubatura: 585,83 m<sup>3</sup>  
wysokość budynku: 8,08 m  
powierzchnia dachu: 113,44 m<sup>2</sup>

min. wymiary działki: 15,50 x 17,78 m  
po adaptacji\*: 13,78 x 15,50 m  
(Likwidacja okien w ścianie szczytowej. Skrócenie okapu.)

## Technologia i konstrukcja

**ściany:** bloczek z betonu komórkowego H+H 24 cm, styropian Termo Organika 20 cm, tynk; **strop:** płyta żelbetowa; **ścianka kolankowa:** 236 cm; **dach:** dwuspadowy, nachylenie 30 st., więźba drewniana, dachówka ceramiczna; **kocioł:** piecyki gazowe w mieszkaniach



PARTER: 55,81 (57,98) m<sup>2</sup>

PODDASZE: 61,56 (0,00) m<sup>2</sup>



Do projektu możesz wprowadzić zmiany, na które wyrazimy bezpłatną zgodę.

Zobacz dostępne wersje projektu, wizualizacje wnętrz i zdjęcia z realizacji na [www.archon.pl](http://www.archon.pl)