

Dom w cykoriach (GE) OZE

PEŁNOBRANŻOWE ODBICIE LUSTRZANE

archon
PROJEKTY DOMÓW

Dom jednorodzinny z poddaszem użytkowym
5 pokoi, 1 kuchnia, 2 łazienki, spiżarka, pralnia,
garderoby, garaż, strych

powierzchnia domu: 129,99 m²
(bez garażu, strychu)

powierzchnia garażu: 25,13 m²
powierzchnia strychu: 17,06 m²

powierzchnia zabudowy: 125,50 m²

powierzchnia podłóg: 189,67 m²

kubatura: 841,74 m³

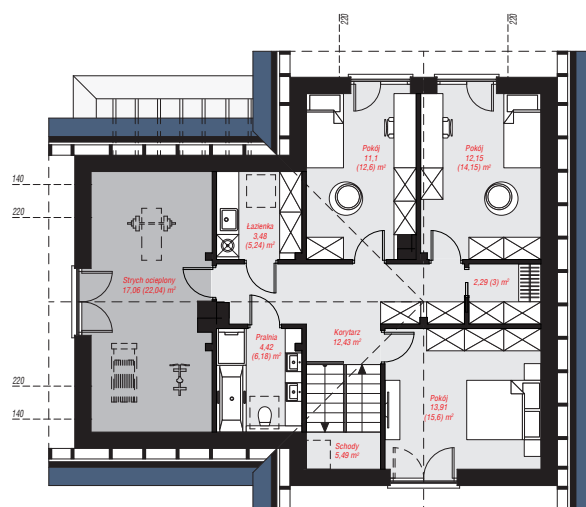
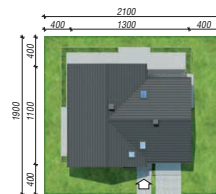
wysokość budynku: 8,23 m

powierzchnia dachu: 230,30 m²

min. wymiary działki: 19,00 x 21,00 m

Technologia i konstrukcja

ściany: bloczek z betonu komórkowego H+H 24 cm,
styropian Termo Organika 20 cm, tynk; **strop:** płyta
żelbetowa; **ścianka kolankowa:** 140 cm; **dach:**
dwuspadowy, nachylenie 42 st., więźba drewniana,
dachówka ceramiczna; **kocioł:** pompa ciepła



PARTER: 89,85 (92,94) m²

PODDASZE: 82,33 (96,73) m²



Do projektu możesz wprowadzić zmiany,
na które wyrazimy bezpłatną zgodę.

Zobacz dostępne wersje projektu,
wizualizacje wnętrz i zdjęcia z realizacji
na www.archon.pl