

Dom w tamarillo 4 (GE) OZE

PEŁNOBRANŻOWE ODBICIE LUSTRZANE

archon
PROJEKTY DOMÓW

Dom jednorodzinny z poddaszem użytkowym
5 pokoi, 1 kuchnia, 2 łazienki, spiżarka, pralnia,
garderoby, garaż

powierzchnia domu: 128,23 m²
(bez garażu)

powierzchnia garażu: 20,05 m²

powierzchnia zabudowy: 113,36 m²

powierzchnia podłóg: 161,68 m²

kubatura: 761,70 m³

wysokość budynku: 8,65 m

powierzchnia dachu: 177,81 m²

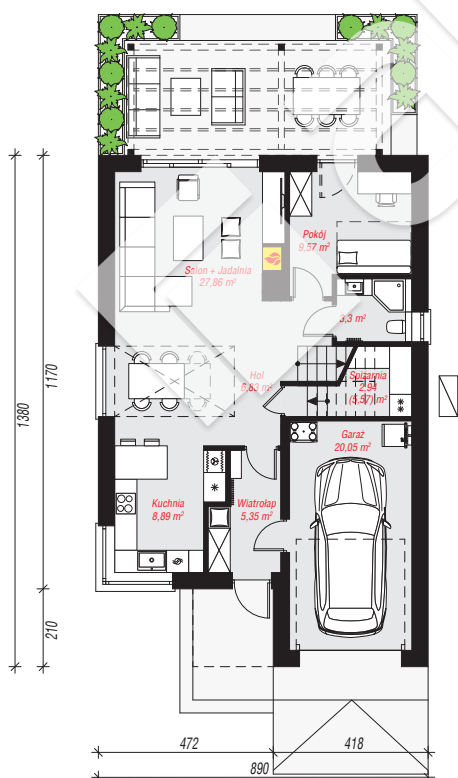
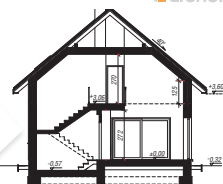
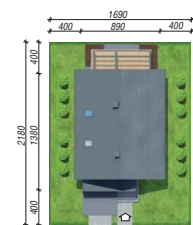
min. wymiary działki: 21,80 x 16,90 m

po adaptacji*: 14,40 x 21,80 m

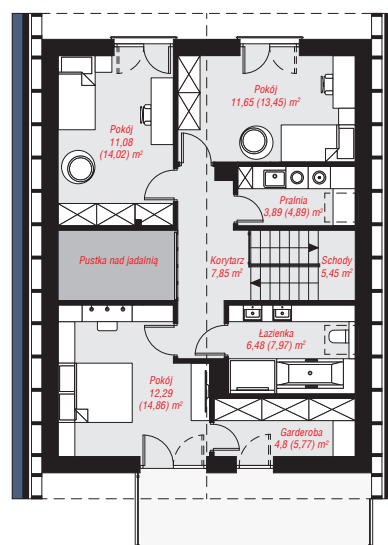
(Likwidacja okien na elewacji bocznej od strony garażu,
skrócenie okapów.)

Technologia i konstrukcja

ściany: bloczek z betonu komórkowego H+H 24 cm,
styropian Termo Organika 20 cm, tynk; **strop:** płyta
żelbetowa; **ścianka kolankowa:** 125 cm; **dach:**
dwuspadowy, nachylenie 40 st., więźba drewniana,
dachówka ceramiczna; **kocioł:** pompa ciepła



PARTER: 84,79 (87,42) m²



PODDASZE: 63,49 (74,26) m²



Do projektu możesz wprowadzić zmiany,
na które wyrazimy bezpłatną zgodę.

Zobacz dostępne wersje projektu,
wizualizacje wnętrz i zdjęcia z realizacji
na www.archon.pl