

Dom w krokoszach 2 (G2E) OZE

PEŁNOBRANŻOWE ODBICIE LUSTRZANE

Dom jednorodzinny z poddaszem użytkowym
5 pokoi, 1 kuchnia, 2 łazienki, spiżarka, toaleta,
kotłownia, garderoby, garaż

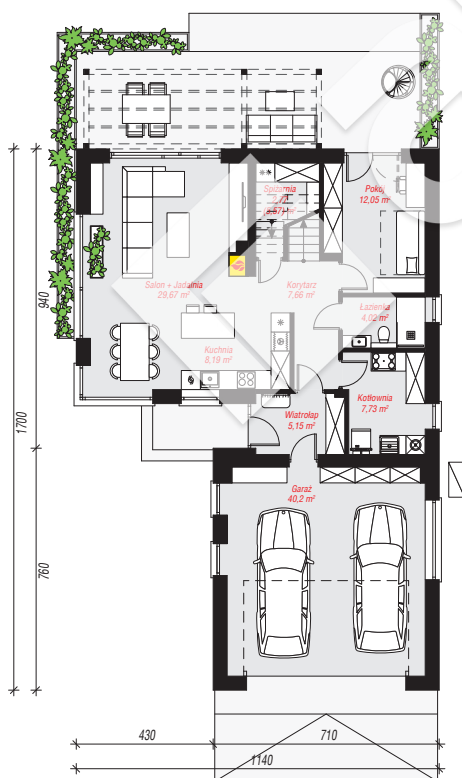
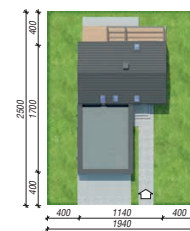
powierzchnia domu: 130,52 m²
(bez kotłowni, garażu)

powierzchnia garażu: 40,20 m²
powierzchnia kotłowni: 7,73 m²

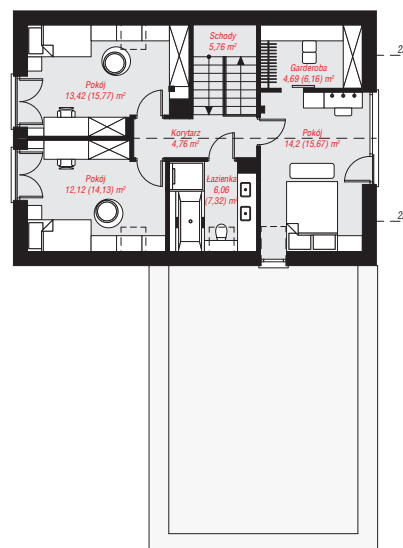
powierzchnia zabudowy: 155,67 m²
powierzchnia podłóg: 189,81 m²
kubatura: 855,40 m³
wysokość budynku: 8,42 m
powierzchnia dachu: 119,05 m²
min. wymiary działki: 25,00 x 19,40 m

Technologia i konstrukcja

ściany: bloczek z betonu komórkowego SOLBET 24 cm, styropian Termo Organika 20 cm, tynk; **strop:** płyta żelbetowa; **ścianka kolankowa:** 140 cm; **dach:** dwuspadowy, nachylenie 40 st., więźba drewniana, dachówka ceramiczna, okno dachowe 3; **kocioł:** pompa ciepła



PARTER: 117,44 (120,24) m²



PODDASZE: 61,01 (69,57) m²



Do projektu możesz wprowadzić zmiany,
na które wyrazimy bezpłatną zgodę.

Zobacz dostępne wersje projektu,
wizualizacje wnętrz i zdjęcia z realizacji
na www.archon.pl