

# Dom w malinówkach 21 (GA)

Dom jednorodzinny z poddaszem użytkowym  
5 pokoi, 1 kuchnia, 2 łazienki, spiżarka, toaleta,  
kotłownia, pralnia, garderoby

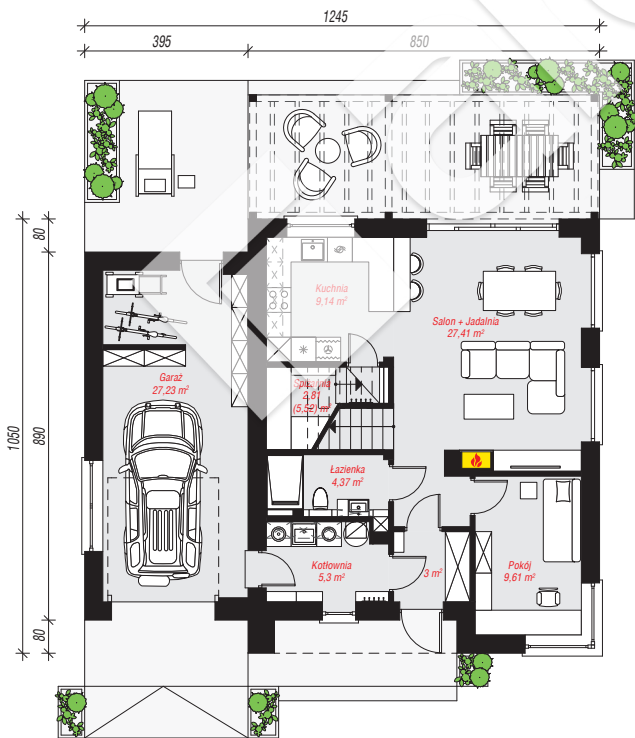
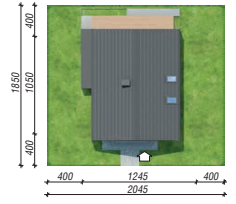
**powierzchnia domu:** 119,64 m<sup>2</sup>  
(bez kotłowni)

**powierzchnia kotłowni:** 4,46 m<sup>2</sup>  
**powierzchnia zabudowy:** 91,24 m<sup>2</sup>  
**powierzchnia podłóg:** 137,09 m<sup>2</sup>  
**kubatura:** 617,29 m<sup>3</sup>  
**wysokość budynku:** 8,27 m  
**powierzchnia dachu:** 151,16 m<sup>2</sup>

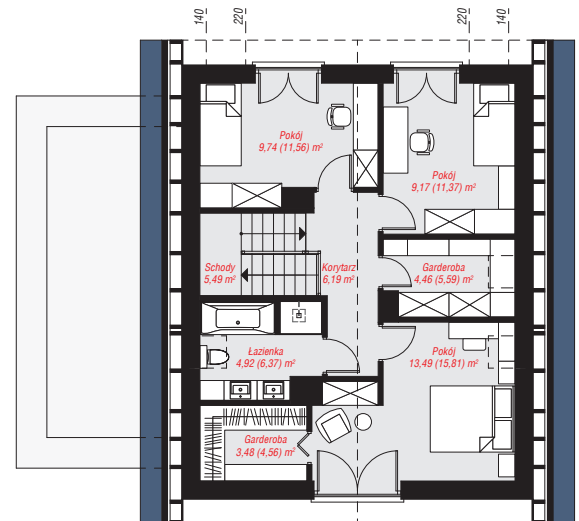
**min. wymiary działki:** 19,50 x 15,90 m  
**po adaptacji\*:** 14,90 x 19,50 m  
(Likwidacja okien na elewacji bocznej od strony schodów.)

## Technologia i konstrukcja

**ściany:** pustak ceramiczny Porotherm 25 cm, styropian Termo Organika 20 cm, tynk; **strop:** płyta żelbetowa;  
**ścianka kolankowa:** 130 cm; **dach:** dwuspadowy, nachylenie 40 st., więźba drewniana, dachówka ceramiczna; **kocioł:** pompa ciepła



**PARTER:** 88,87 (91,58) m<sup>2</sup>



**PODDASZE:** 56,94 (66,94) m<sup>2</sup>



Do projektu możesz wprowadzić zmiany, na które wyrazimy bezpłatną zgodę.

Zobacz dostępne wersje projektu, wizualizacje wnętrza i zdjęcia z realizacji na [www.archon.pl](http://www.archon.pl)