

# Dom w renklodach 32

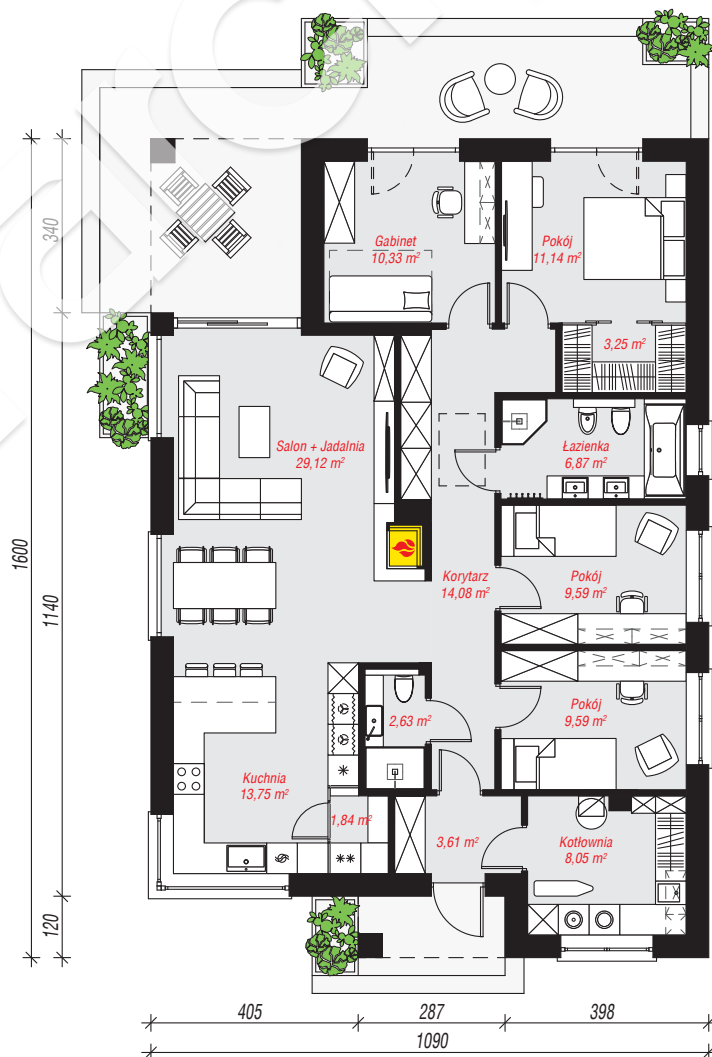
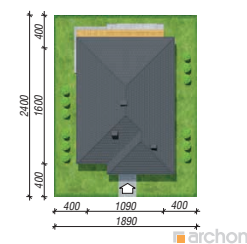
Dom jednorodzinny parterowy  
5 pokoi, 1 kuchnia, 2 łazienki, spiżarka, toaleta,  
kotłownia, garderoby

**powierzchnia domu:** 115,80 m<sup>2</sup>  
(bez kotłowni)

powierzchnia kotłowni: 8,05 m<sup>2</sup>  
powierzchnia zabudowy: 170,08 m<sup>2</sup>  
powierzchnia podłóg: 123,85 m<sup>2</sup>  
kubatura: 902,74 m<sup>3</sup>  
wysokość budynku: 7,29 m  
powierzchnia dachu: 255,40 m<sup>2</sup>  
min. wymiary działki: 24,00 x 18,90 m

## Technologia i konstrukcja

**ściany:** bloczek z betonu komórkowego H+H 24 cm, styropian Termo Organika 20 cm, tynk; **strop:** płyta żelbetowa; **dach:** wybierz, nachylenie 30 st., więźba drewniana, dachówka ceramiczna; **kocioł:** gazowy, możliwość zamiany na paliwo stałe po adaptacji (pow. kotłowni powyżej 6m<sup>2</sup>)



PARTER: 123,85 (0,00) m<sup>2</sup>

Do projektu możesz wprowadzić zmiany,  
na które wyrazimy bezpłatną zgodę.

Zobacz dostępne wersje projektu,  
wizualizacje wnętrz i zdjęcia z realizacji  
na [www.archon.pl](http://www.archon.pl)

