

Dom w czereśniach 3

Dom jednorodzinny parterowy
3 pokoje, 1 kuchnia, 1 łazienka, toaleta, kotłownia

powierzchnia domu: 66,51 m²
(bez kotłowni)

powierzchnia kotłowni: 4,18 m²

powierzchnia zabudowy: 96,40 m²

powierzchnia podłóg: 70,69 m²

kubatura: 454,11 m³

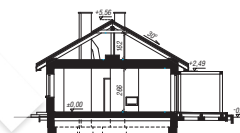
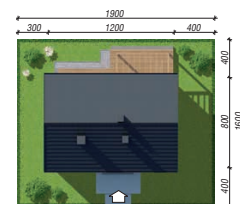
wysokość budynku: 5,88 m

powierzchnia dachu: 135,98 m²

min. wymiary działki: 16,00 x 19,00 m

Technologia i konstrukcja

ściany: pustak ceramiczny Porotherm 25 cm, styropian Termo Organika 20 cm, tynk; **strop:** drewniany; **dach:** dwuspadowy, nachylenie 30 st., więźba drewniana, blacha dachówkowa; **kocioł:** gazowy



PARTER: 70,69 (0,00) m²



Do projektu możesz wprowadzić zmiany, na które wyrazimy bezpłatną zgodę.

Zobacz dostępne wersje projektu, wizualizacje wnętrz i zdjęcia z realizacji na www.archon.pl