

Dom w malinówkach 45 (G)

PEŁNOBRANŻOWE ODBICIE LUSTRZANE

Dom jednorodzinny z poddaszem użytkowym
6 pokoi, 1 kuchnia, 2 łazienki, spiżarka, toaleta,
kotłownia, pralnia, garderoby, garaż

powierzchnia domu: 133,35 m²
(bez kotłowni, garażu)

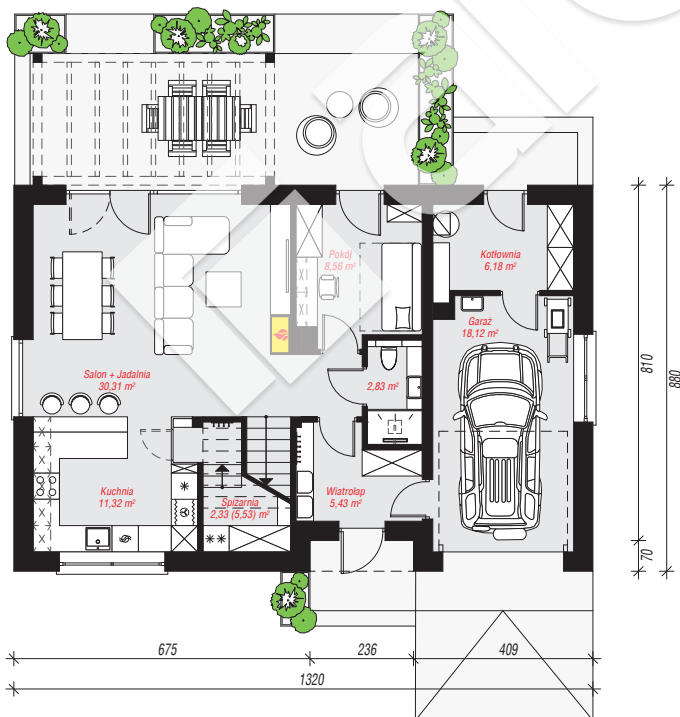
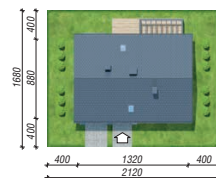
powierzchnia garażu: 18,12 m²
powierzchnia kotłowni: 6,18 m²

powierzchnia zabudowy: 116,60 m²
powierzchnia podłóg: 177,94 m²
kubatura: 775,19 m³
wysokość budynku: 8,52 m
powierzchnia dachu: 202,00 m²

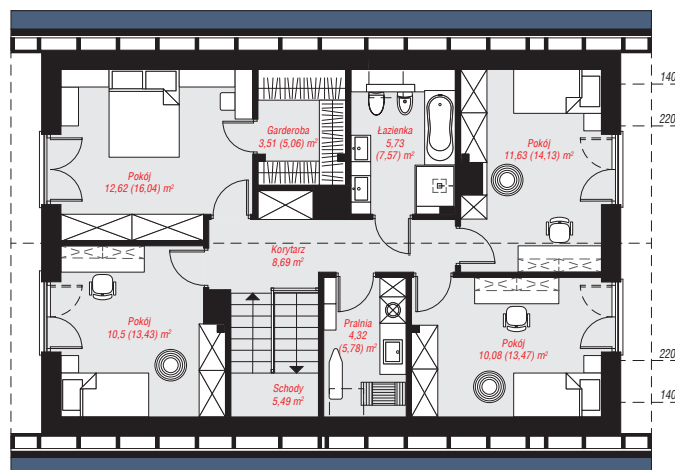
min. wymiary działki: 16,80 x 21,20 m

Technologia i konstrukcja

ściany: bloczek z betonu komórkowego H+H 24 cm, styropian Termo Organika 20 cm, tynk; **strop:** płyta żelbetowa; **ścianka kolankowa:** 127 cm; **dach:** dwuspadowy, nachylenie 40 st., więźba drewniana, blacha dachówkowa; **kocioł:** gazowy, możliwość zamiany na paliwo stałe po adaptacji (pow. kotłowni powyżej 6m²)



PARTER: 85,08 (88,28) m²



PODDASZE: 72,57 (89,66) m²



Do projektu możesz wprowadzić zmiany, na które wyrazimy bezpłatną zgodę.

Zobacz dostępne wersje projektu, wizualizacje wnętrz i zdjęcia z realizacji na www.archon.pl