

Dom w wełniankach (E) OZE

PEŁNOBRANŻOWE ODBICIE LUSTRZANE

Dom jednorodzinny z poddaszem użytkowym
5 pokoi, 1 kuchnia, 2 łazienki, spiżarka, toaleta,
kotłownia, pralnia, garderoby

powierzchnia domu: 119,64 m²
(bez kotłowni)

powierzchnia kotłowni: 4,46 m²

powierzchnia zabudowy: 91,24 m²

powierzchnia podłóg: 137,09 m²

kubatura: 617,29 m³

wysokość budynku: 8,27 m

powierzchnia dachu: 151,16 m²

min. wymiary działki: 19,50 x 19,50 m

po adaptacji*: 14,90 x 19,50 m

(Likwidacja okien na elewacji bocznej od strony schodów.)

Technologia i konstrukcja

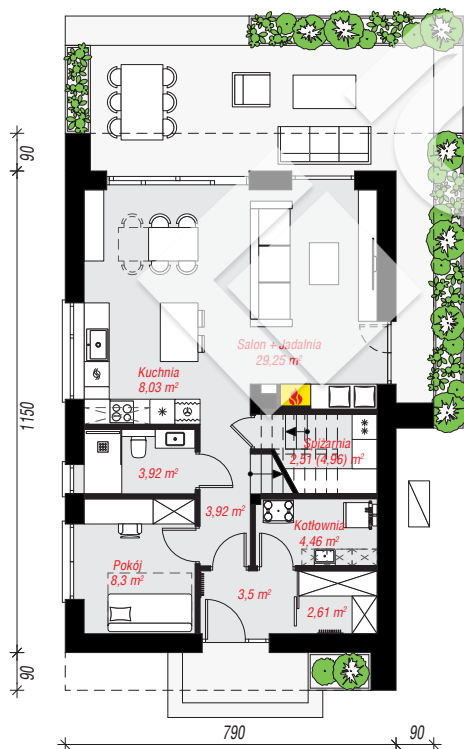
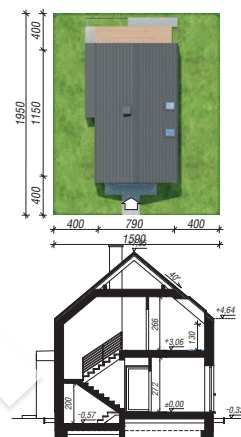
ściany: pustak ceramiczny Porotherm 25 cm, styropian

Termo Organika 20 cm, tynk; **strop:** płyta żelbetowa;

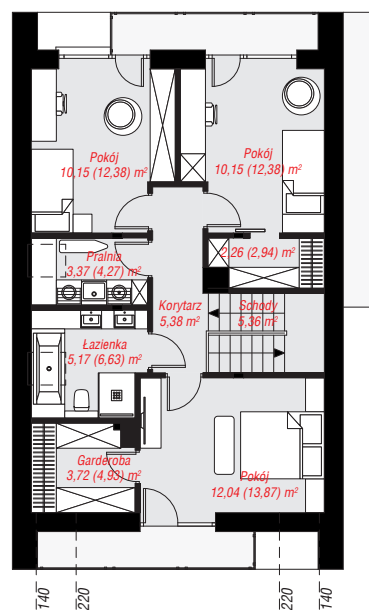
ścianka kolankowa: 130 cm; **dach:** dwuspadowy,

nachylenie 40 st., więźba drewniana, dachówka

ceramiczna; **kocioł:** pompa ciepła



PARTER: 66,50 (68,95) m²



PODDASZE: 57,60 (68,14) m²



Do projektu możesz wprowadzić zmiany,
na które wyrazimy bezpłatną zgodę.

Zobacz dostępne wersje projektu,
wizualizacje wnętrz i zdjęcia z realizacji
na www.archon.pl