

Dom w bratkach 23 (R2S)

PEŁNOBRANŻOWE ODBICIE LUSTRZANE

Dom dwurodzinny do zabudowy szeregowej z poddaszem użytkowym
6 pokoi, 2 kuchnie, 2 łazienki

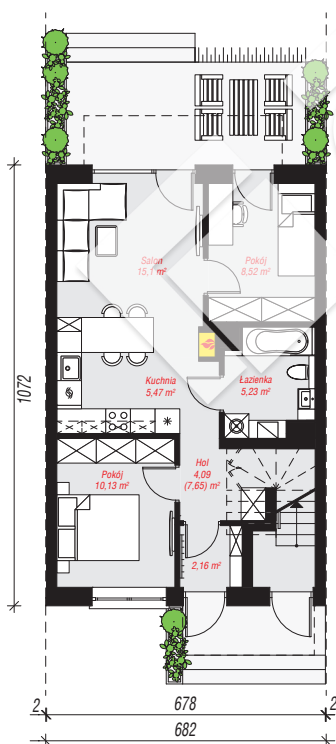
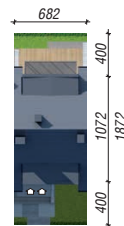
powierzchnia domu: 106,70 m²

powierzchnia zabudowy: 73,25 m²
powierzchnia podłóg: 112,30 m²
kubatura: 535,16 m³
wysokość budynku: 8,99 m
powierzchnia dachu: 87,65 m²
min. wymiary działki: 18,72 x 6,82 m

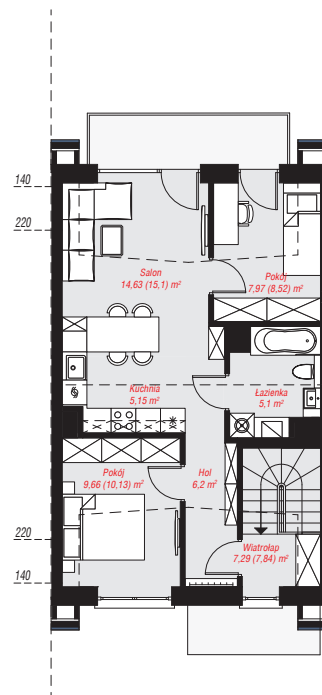
Technologia i konstrukcja

ściany: pustak ceramiczny Porotherm 25 cm, styropian Termo Organika 20 cm, tynk; **strop:** płyta żelbetowa;

ścianka kolankowa: 133 cm; **dach:** dwuspadowy, nachylenie 37 st., więźba drewniana, dachówka ceramiczna; **kocioł:** piecyki gazowe w mieszkaniach



PARTER: 50,70 (54,26) m²



PODDASZE: 56,00 (58,04) m²



Do projektu możesz wprowadzić zmiany, na które wyrazimy bezpłatną zgodę.

Zobacz dostępne wersje projektu, wizualizacje wnętrz i zdjęcia z realizacji na www.archon.pl