

Dom w kosałcach 24 (G2)

PEŁNOBRANŻOWE ODBICIE LUSTRZANE

archon
PROJEKTY DOMÓW

Dom jednorodzinny parterowy
5 pokoi, 1 kuchnia, 2 łazienki, spiżarka, toaleta,
kotłownia, garderoby, garaż

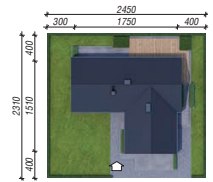
powierzchnia domu: 109,61 m²
(bez kotłowni, garażu)

powierzchnia garażu: 34,92 m²
powierzchnia kotłowni: 4,31 m²

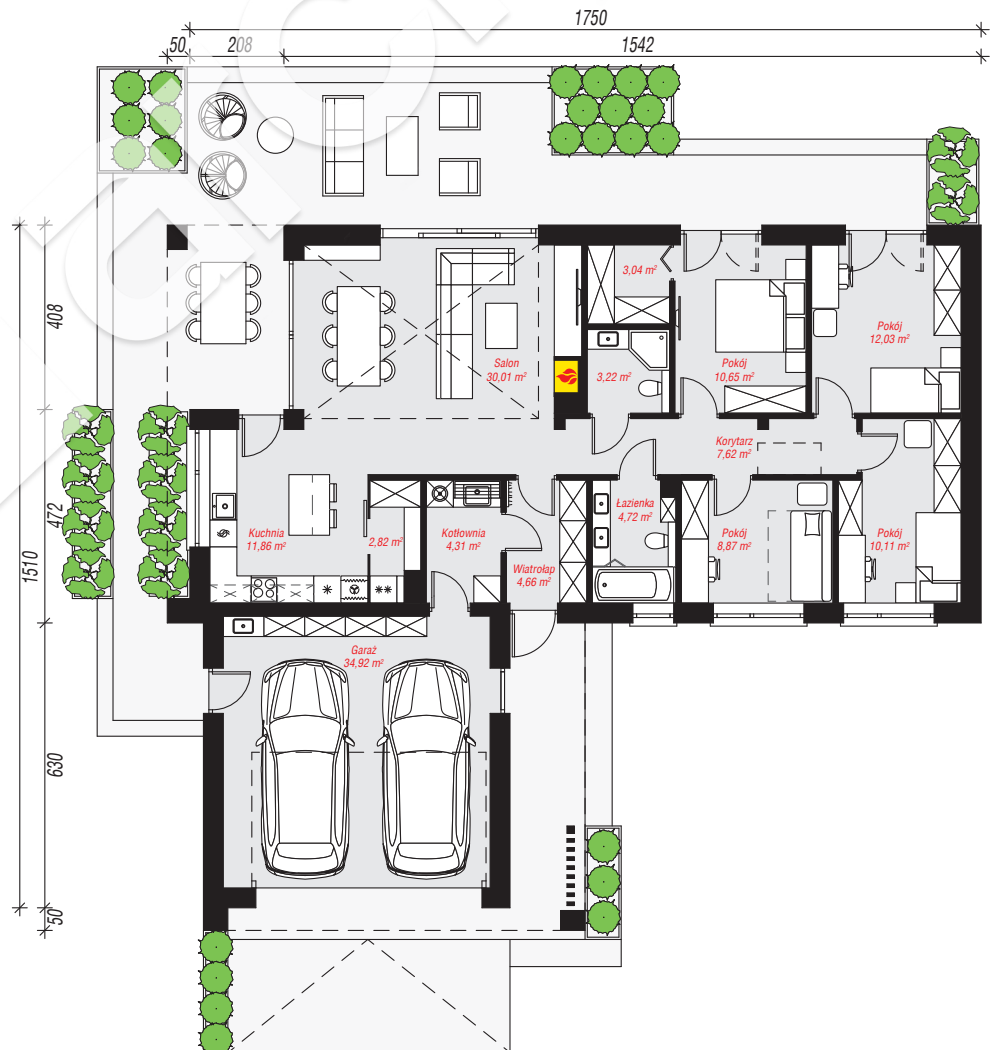
powierzchnia zabudowy: 188,88 m²
powierzchnia podłóg: 148,84 m²
kubatura: 960,67 m³
wysokość budynku: 6,50 m
powierzchnia dachu: 263,40 m²
min. wymiary działki: 23,10 x 24,50 m

Technologia i konstrukcja

ściany: bloczek z betonu komórkowego H+H 24 cm,
styropian Termo Organika 20 cm, tynk; **strop:**
drewniany; **dach:** dwuspadowy, nachylenie 35 st.,
więźba drewniana, dachówka ceramiczna; **kocioł:**
gazowy



archon



PARTER: 148,84 (0,00) m²



Do projektu możesz wprowadzić zmiany,
na które wyrazimy bezpłatną zgodę.

Zobacz dostępne wersje projektu,
wizualizacje wnętrz i zdjęcia z realizacji
na www.archon.pl