

Dom w kosaćcach 36

PEŁNOBRANŻOWE ODBICIE LUSTRZANE

archon
PROJEKTY DOMÓW

Dom jednorodzinny parterowy
4 pokoje, 1 kuchnia, 1 łazienka, toaleta, kotłownia

powierzchnia domu: 86,33 m²
(bez kotłowni)

powierzchnia kotłowni: 3,41 m²

powierzchnia zabudowy: 116,58 m²

powierzchnia podłóg: 89,74 m²

kubatura: 541,13 m³

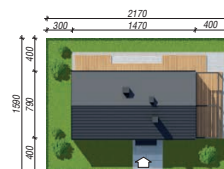
wysokość budynku: 5,80 m

powierzchnia dachu: 134,10 m²

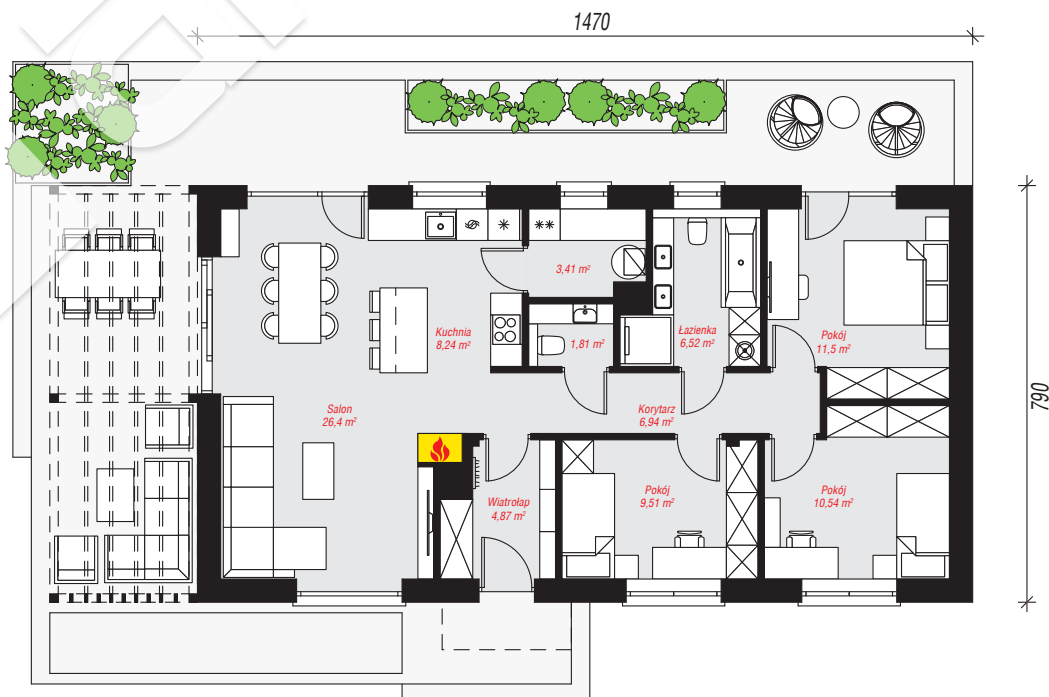
min. wymiary działki: 15,90 x 21,70 m

Technologia i konstrukcja

ściany: bloczek z betonu komórkowego H+H 24 cm, styropian Termo Organika 20 cm, tynk; **strop:** drewniany; **dach:** dwuspadowy, nachylenie 30 st., więźba drewniana, dachówka ceramiczna; **kocioł:** gazowy



archon



PARTER: 89,74 (0,00) m²



Do projektu możesz wprowadzić zmiany, na które wyrazimy bezpłatną zgodę.

Zobacz dostępne wersje projektu, wizualizacje wnętrz i zdjęcia z realizacji na www.archon.pl