

Dom w wisteriach 19

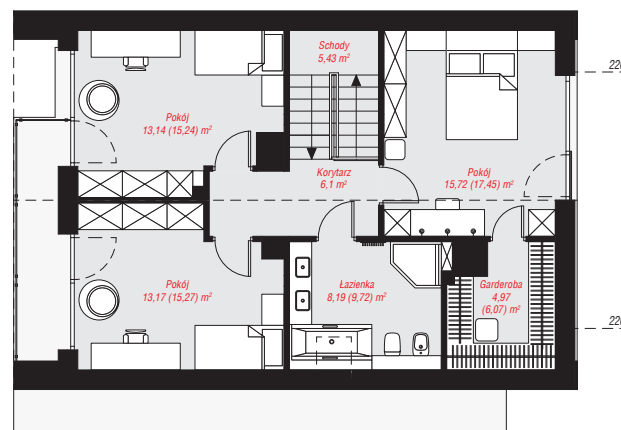
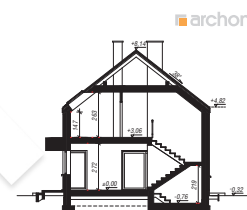
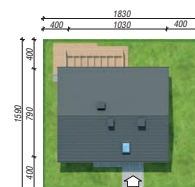
Dom jednorodzinny z poddaszem użytkowym
5 pokoi, 1 kuchnia, 2 łazienki, spiżarka, toaleta,
kotłownia, garderoby

powierzchnia domu: 135,87 m²
(bez kotłowni)

powierzchnia kotłowni: 4,63 m²
powierzchnia zabudowy: 99,00 m²
powierzchnia podłóg: 151,65 m²
kubatura: 679,47 m³
wysokość budynku: 8,46 m
powierzchnia dachu: 135,50 m²
min. wymiary działki: 16,50 x 19,60 m

Technologia i konstrukcja

ściany: bloczek z betonu komórkowego H+H 24 cm,
styropian Termo Organika 20 cm, tynk; **strop:** płyta
żelbetowa; **ścianka kolankowa:** 147 cm; **dach:**
dwuspadowy, nachylenie 38 st., więźba drewniana,
dachówka ceramiczna; **kocioł:** gazowy



PARTER: 73,78 (76,37) m²

PODDASZE: 66,72 (75,28) m²



Do projektu możesz wprowadzić zmiany,
na które wyrazimy bezpłatną zgodę.

Zobacz dostępne wersje projektu,
wizualizacje wnętrz i zdjęcia z realizacji
na www.archon.pl