

# Dom w wisteriach 19

PEŁNOBRANŻOWE ODBICIE LUSTRZANE

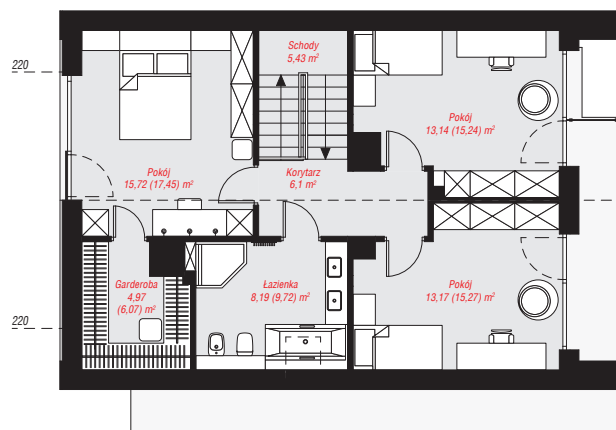
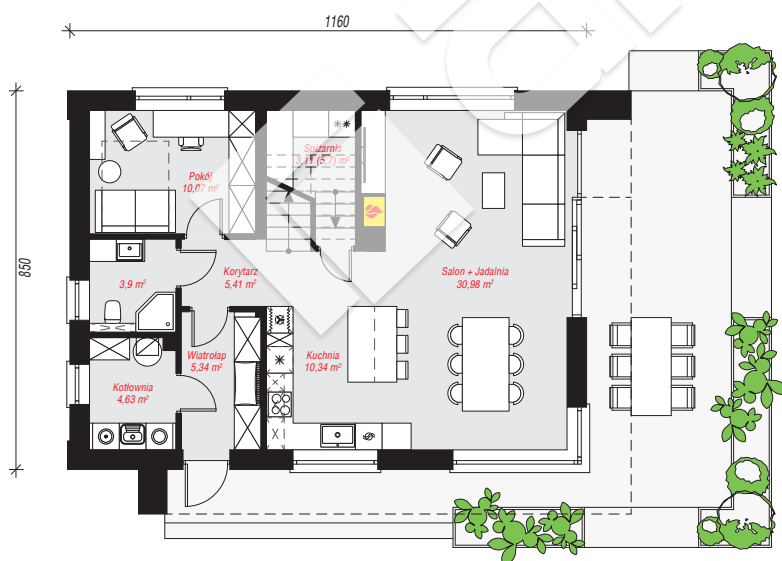
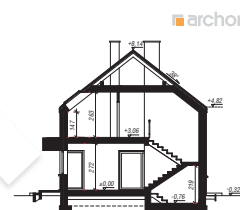
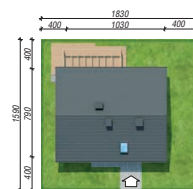
Dom jednorodzinny z poddaszem użytkowym  
5 pokoi, 1 kuchnia, 2 łazienki, spiżarka, toaleta,  
kotłownia, garderoby

**powierzchnia domu:** 135,87 m<sup>2</sup>  
(bez kotłowni)

powierzchnia kotłowni: 4,63 m<sup>2</sup>  
powierzchnia zabudowy: 99,00 m<sup>2</sup>  
powierzchnia podłóg: 151,65 m<sup>2</sup>  
kubatura: 679,47 m<sup>3</sup>  
wysokość budynku: 8,46 m  
powierzchnia dachu: 135,50 m<sup>2</sup>  
min. wymiary działki: 16,50 x 19,60 m

## Technologia i konstrukcja

**ściany:** bloczek z betonu komórkowego H+H 24 cm, styropian Termo Organika 20 cm, tynk; **strop:** płyta żelbetowa; **ścianka kolankowa:** 147 cm; **dach:** dwuspadowy, nachylenie 38 st., więźba drewniana, dachówka ceramiczna; **kocioł:** gazowy



PARTER: 73,78 (76,37) m<sup>2</sup>

PODDASZE: 66,72 (75,28) m<sup>2</sup>



Do projektu możesz wprowadzić zmiany,  
na które wyrazimy bezpłatną zgodę.

Zobacz dostępne wersje projektu,  
wizualizacje wnętrz i zdjęcia z realizacji  
na [www.archon.pl](http://www.archon.pl)