

# Dom w arbusach 2 (GE) OZE

PEŁNOBRANŻOWE ODBICIE LUSTRZANE

**archon**  
PROJEKTY DOMÓW

Dom jednorodzinny z poddaszem użytkowym  
6 pokoi, 1 kuchnia, 2 łazienki, spiżarka, pralnia,  
garderoby, garaż

**powierzchnia domu:** 139,48 m<sup>2</sup>  
(bez garażu)

**powierzchnia garażu:** 22,19 m<sup>2</sup>

**powierzchnia zabudowy:** 121,04 m<sup>2</sup>

**powierzchnia podłóg:** 177,67 m<sup>2</sup>

**kubatura:** 805,62 m<sup>3</sup>

**wysokość budynku:** 8,49 m

**powierzchnia dachu:** 176,73 m<sup>2</sup>

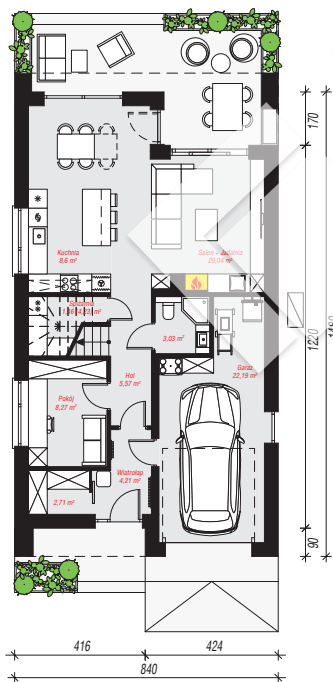
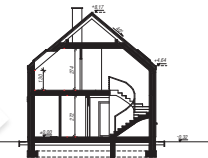
**min. wymiary działki:** 22,80 x 16,40 m

**po adaptacji\*:** 13,90 x 22,80 m

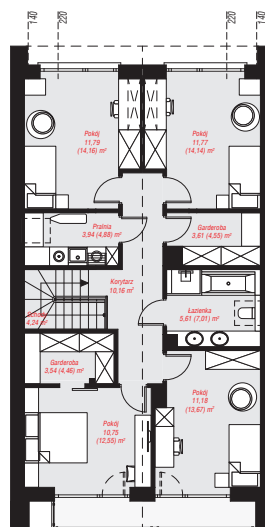
(Likwidacja okien na elewacji bocznej od strony garażu.)

## Technologia i konstrukcja

**ściany:** bloczek z betonu komórkowego H+H 24 cm,  
styropian Termo Organika 20 cm, tynk; **strop:** płyta  
żelbetowa; **ścianka kolankowa:** 130 cm; **dach:**  
dwuspadowy, nachylenie 40 st., więźba drewniana,  
blacha; **kocioł:** pompa ciepła



**PARTER:** 85,08 (87,85) m<sup>2</sup>



**PODDASZE:** 76,59 (89,82) m<sup>2</sup>



Do projektu możesz wprowadzić zmiany,  
na które wyrazimy bezpłatną zgodę.

Zobacz dostępne wersje projektu,  
wizualizacje wnętrz i zdjęcia z realizacji  
na [www.archon.pl](http://www.archon.pl)