

Dom jednorodzinny z poddaszem użytkowym
5 pokoi, 1 kuchnia, 2 łazienki, spiżarka, toaleta,
kotłownia, garderoba

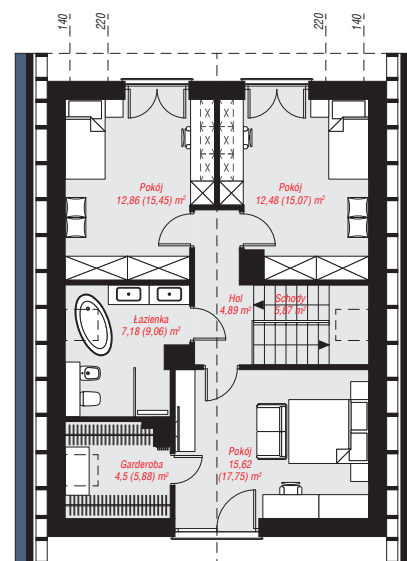
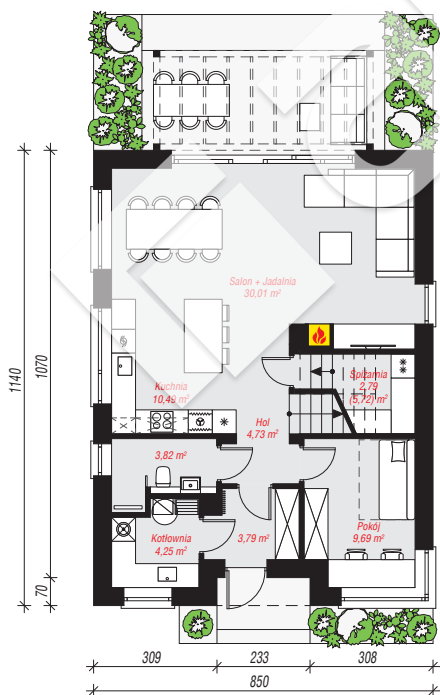
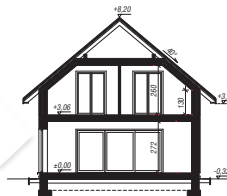
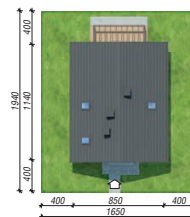
powierzchnia domu: 128,72 m²
(bez kotłowni)

powierzchnia kotłowni: 4,25 m²
powierzchnia zabudowy: 97,30 m²
powierzchnia podłóg: 146,47 m²
kubatura: 652,93 m³
wysokość budynku: 8,52 m
powierzchnia dachu: 166,00 m²

min. wymiary działki: 19,40 x 16,50 m
po adaptacji*: 14,00 x 19,40 m
(Likwidacja okien na elewacji bocznej, zmniejszenie okapów.)

Technologia i konstrukcja

ściany: pustak ceramiczny Porotherm 25 cm, styropian Termo Organika 20 cm, tynk; **strop:** płyta żelbetowa;
ścianka kolankowa: 130 cm; **dach:** dwuspadowy, nachylenie 40 st., więźba drewniana, blacha dachówkowa; **kocioł:** gazowy



PARTER: 69,57 (72,50) m²

PODDASZE: 63,40 (73,97) m²



Do projektu możesz wprowadzić zmiany,
na które wyrazimy bezpłatną zgodę.

Zobacz dostępne wersje projektu,
wizualizacje wnętrz i zdjęcia z realizacji
na www.archon.pl