

# Dom w kozieradkach

PEŁNOBRANŻOWE ODBICIE LUSTRZANE

Dom jednorodzinny z poddaszem użytkowym  
5 pokoi, 1 kuchnia, 2 łazienki, spiżarka, toaleta,  
kotłownia, garderoba

**powierzchnia domu:** 128,72 m<sup>2</sup>  
(bez kotłowni)

**powierzchnia kotłowni:** 4,25 m<sup>2</sup>

**powierzchnia zabudowy:** 97,30 m<sup>2</sup>

**powierzchnia podłóg:** 146,47 m<sup>2</sup>

**kubatura:** 652,93 m<sup>3</sup>

**wysokość budynku:** 8,52 m

**powierzchnia dachu:** 166,00 m<sup>2</sup>

**min. wymiary działki:** 19,40 x 16,50 m

**po adaptacji\*:** 14,00 x 19,40 m  
(Likwidacja okien na elewacji bocznej, zmniejszenie okapów.)

## Technologia i konstrukcja

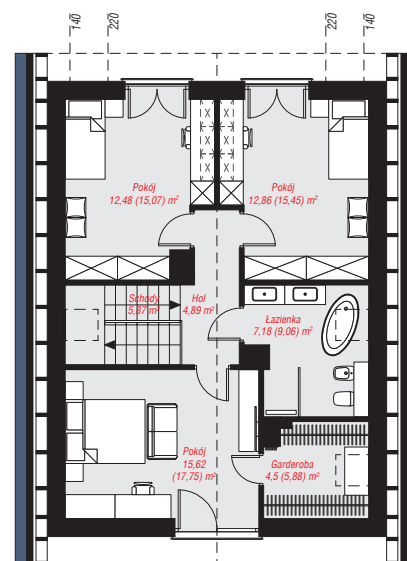
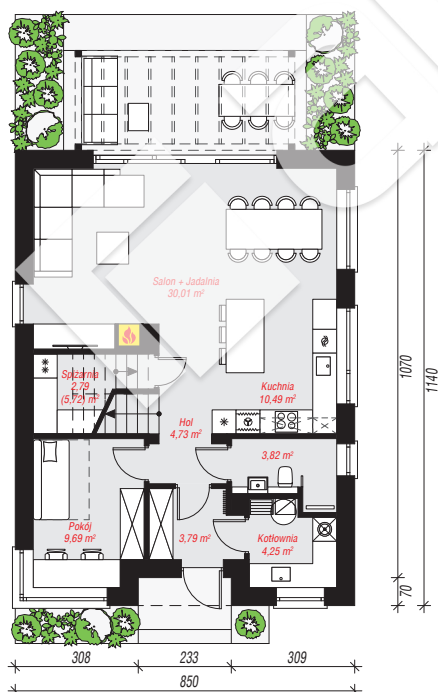
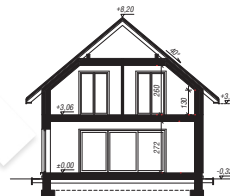
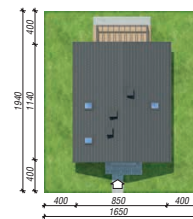
**ściany:** pustak ceramiczny Porotherm 25 cm, styropian

Termo Organika 20 cm, tynk; **strop:** płyta żelbetowa;

**ścianka kolankowa:** 130 cm; **dach:** dwuspadowy,

nachylenie 40 st., więźba drewniana, blacha

dachówkowa; **kocioł:** gazowy



PARTER: 69,57 (72,50) m<sup>2</sup>

PODDASZE: 63,40 (73,97) m<sup>2</sup>



Do projektu możesz wprowadzić zmiany,  
na które wyrazimy bezpłatną zgodę.

Zobacz dostępne wersje projektu,  
wizualizacje wnętrz i zdjęcia z realizacji  
na [www.archon.pl](http://www.archon.pl)