

# Dom w malinówkach 47 (E) OZE

PEŁNOBRANŻOWE ODBICIE LUSTRZANE

**archon**  
PROJEKTY DOMÓW

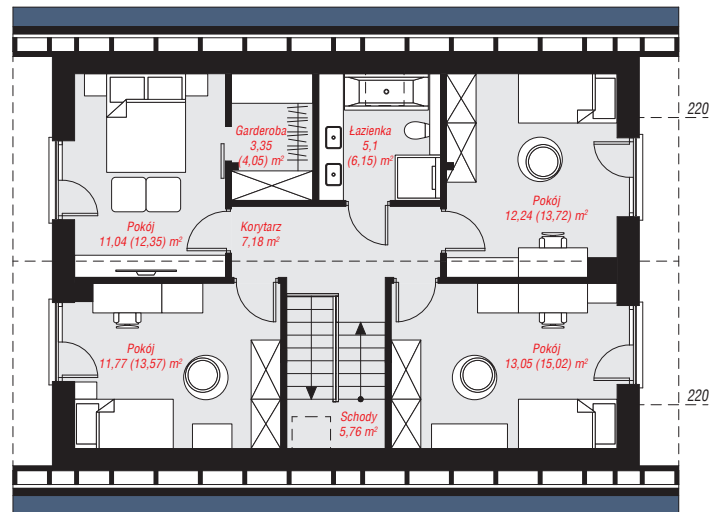
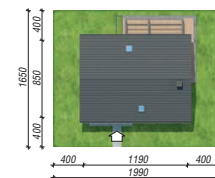
Dom jednorodzinny z poddaszem użytkowym  
6 pokoi, 1 kuchnia, 2 łazienki, spiżarnia, toaleta,  
kotłownia, pralnia, garderoby

**powierzchnia domu: 141,14 m<sup>2</sup>**

powierzchnia zabudowy: 101,56 m<sup>2</sup>  
powierzchnia podłóg: 152,35 m<sup>2</sup>  
kubatura: 704,10 m<sup>3</sup>  
wysokość budynku: 8,87 m  
powierzchnia dachu: 207,11 m<sup>2</sup>  
min. wymiary działki: 16,50 x 19,90 m

## Technologia i konstrukcja

**ściany:** pustak ceramiczny Porotherm 25 cm, styropian Termo Organika 20 cm, tynk; **strop:** płyta żelbetowa;  
**ścianka kolankowa:** 140 cm; **dach:** dwuspadowy, nachylenie 42 st., więźba drewniana, dachówka ceramiczna; **kocioł:** pompa ciepła



PARTER: 71,65 (74,55) m<sup>2</sup>

PODDASZE: 69,49 (77,80) m<sup>2</sup>



Do projektu możesz wprowadzić zmiany,  
na które wyrazimy bezpłatną zgodę.

Zobacz dostępne wersje projektu,  
wizualizacje wnętrz i zdjęcia z realizacji  
na [www.archon.pl](http://www.archon.pl)