

Dom w naręczach 12 (R2) OZE

Dom dwurodzinny (jednorodzinny dwulokalowy) piętrowy
12 pokoi, 2 kuchnie, 4 łazienki, spiżarka, toaleta, kotłownia, garderoby

powierzchnia domu: 246,90 m²
(bez kotłowni)

powierzchnia kotłowni: 7,02 m²

powierzchnia zabudowy: 165,55 m²

powierzchnia podłóg: 259,12 m²

kubatura: 1 280,18 m³

wysokość budynku: 9,00 m

powierzchnia dachu: 197,25 m²

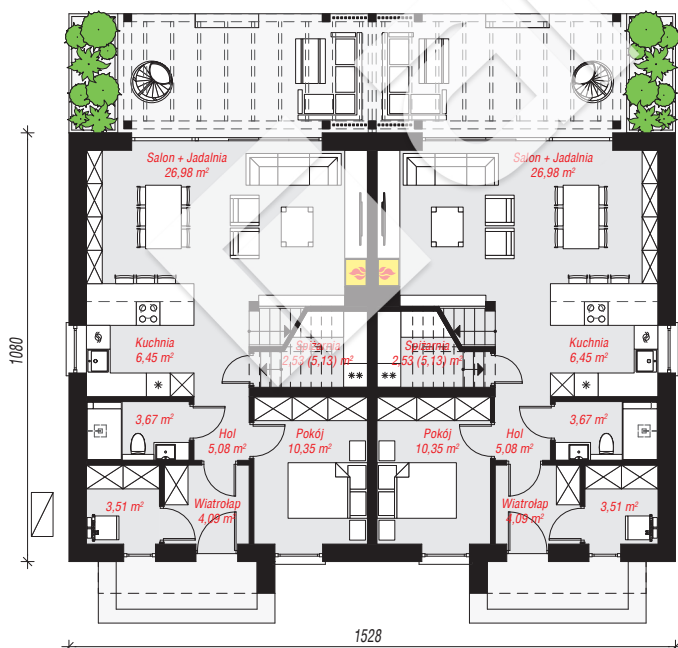
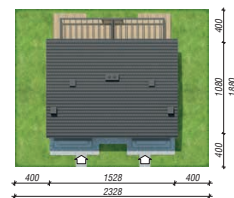
min. wymiary działki: 18,80 x 23,28 m

po adaptacji*: 21,28 x 18,80 m

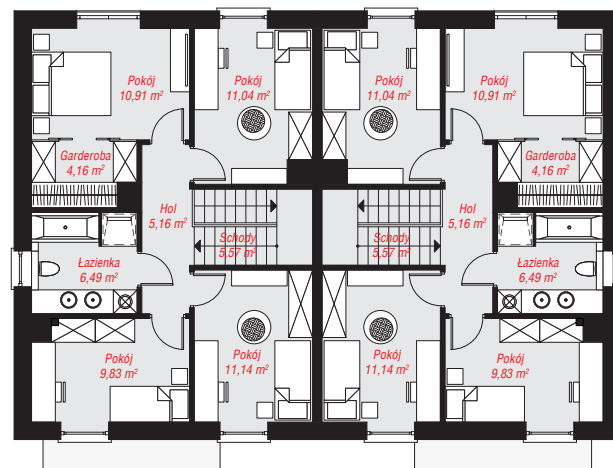
(Likwidacja okien na elewacjach bocznych)

Technologia i konstrukcja

ściany: bloczek z betonu komórkowego H+H 24 cm, styropian Termo Organika 20 cm, tynk; **strop:** płyta żelbetowa; **dach:** dwuspadowy, nachylenie 25 st., więźba drewniana, dachówka ceramiczna; **kocioł:** pompa ciepła



PARTER: 125,32 (130,52) m²



PIĘTRO: 128,60 (0,00) m²



Do projektu możesz wprowadzić zmiany, na które wyrazimy bezpłatną zgodę.

Zobacz dostępne wersje projektu, wizualizacje wnętrz i zdjęcia z realizacji na www.archon.pl