

Dom w malinówkach 46

PEŁNOBRANŻOWE ODBICIE LUSTRZANE

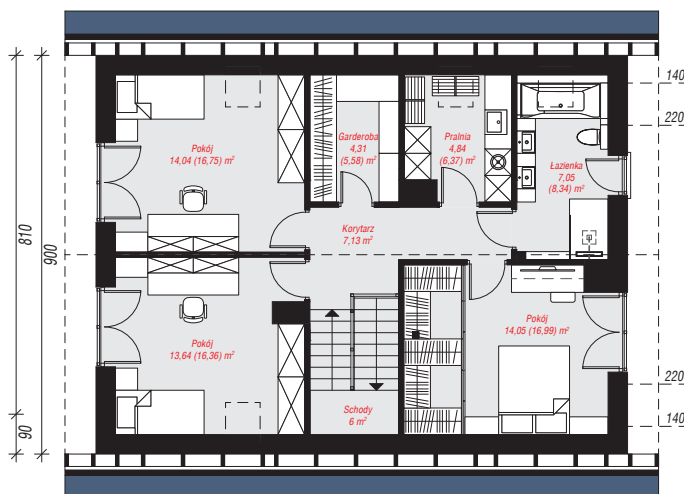
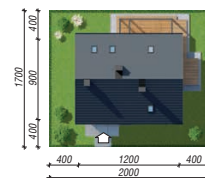
Dom jednorodzinny z poddaszem użytkowym
5 pokoi, 1 kuchnia, 2 łazienki, spiżarka, toaleta,
kotłownia, pralnia, garderoby

powierzchnia domu: 144,02 m²
(bez kotłowni)

powierzchnia kotłowni: 4,85 m²
powierzchnia zabudowy: 108,42 m²
powierzchnia podłóg: 164,64 m²
kubatura: 733,97 m³
wysokość budynku: 8,68 m
powierzchnia dachu: 192,42 m²
min. wymiary działki: 17,00 x 20,00 m

Technologia i konstrukcja

ściany: bloczek z betonu komórkowego H+H 24 cm,
styropian Termo Organika 20 cm, tynk; **strop:** płyta
żelbetowa; **ścianka kolankowa:** 124 cm; **dach:**
dwuspadowy, nachylenie 40 st., więźba drewniana,
dachówka ceramiczna; **kocioł:** gazowy



PARTER: 77,81 (81,12) m²

PODDASZE: 71,06 (83,52) m²



Do projektu możesz wprowadzić zmiany,
na które wyrazimy bezpłatną zgodę.

Zobacz dostępne wersje projektu,
wizualizacje wnętrz i zdjęcia z realizacji
na www.archon.pl