

Dom w ambrowcach 3 (G)

PEŁNOBRANŻOWE ODBICIE LUSTRZANE

Dom jednorodzinny z poddaszem użytkowym
5 pokoi, 1 kuchnia, 2 łazienki, spiżarka, toaleta,
kotłownia, garderoby, garaż

powierzchnia domu: 122,41 m²
(bez kotłowni, garażu)

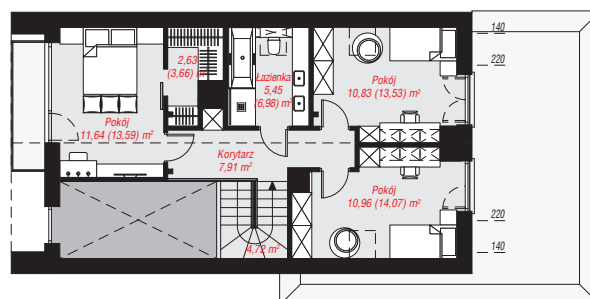
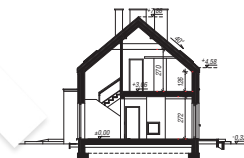
powierzchnia garażu: 27,16 m²
powierzchnia kotłowni: 5,78 m²

powierzchnia zabudowy: 133,51 m²
powierzchnia podłóg: 168,02 m²
kubatura: 758,99 m³
wysokość budynku: 8,18 m
powierzchnia dachu: 137,40 m²

min. wymiary działki: 16,70 x 24,54 m
po adaptacji*: 23,54 x 16,70 m
(Likwidacja okna w garażu.)

Technologia i konstrukcja

ściany: pustak ceramiczny Porotherm 25 cm, styropian Termo Organika 20 cm, tynk; **strop:** płyta żelbetowa;
ścianka kolankowa: 126 cm; **dach:** dwuspadowy, nachylenie 40 st., więźba drewniana, blacha; **kocioł:** gazowy



PARTER: 101,21 (103,56) m²

PODDASZE: 54,14 (64,46) m²



Do projektu możesz wprowadzić zmiany, na które wyrazimy bezpłatną zgodę.

Zobacz dostępne wersje projektu, wizualizacje wnętrz i zdjęcia z realizacji na www.archon.pl