

Dom w przegorzanach 3 (E) OZE

PEŁNOBRANŻOWE ODBICIE LUSTRZANE

Dom jednorodzinny parterowy
4 pokoje, 1 kuchnia, 2 łazienki, toaleta, kotłownia

powierzchnia domu: 87,80 m²
(bez kotłowni)

powierzchnia kotłowni: 4,30 m²

powierzchnia zabudowy: 133,47 m²

powierzchnia podłóg: 92,10 m²

kubatura: 717,66 m³

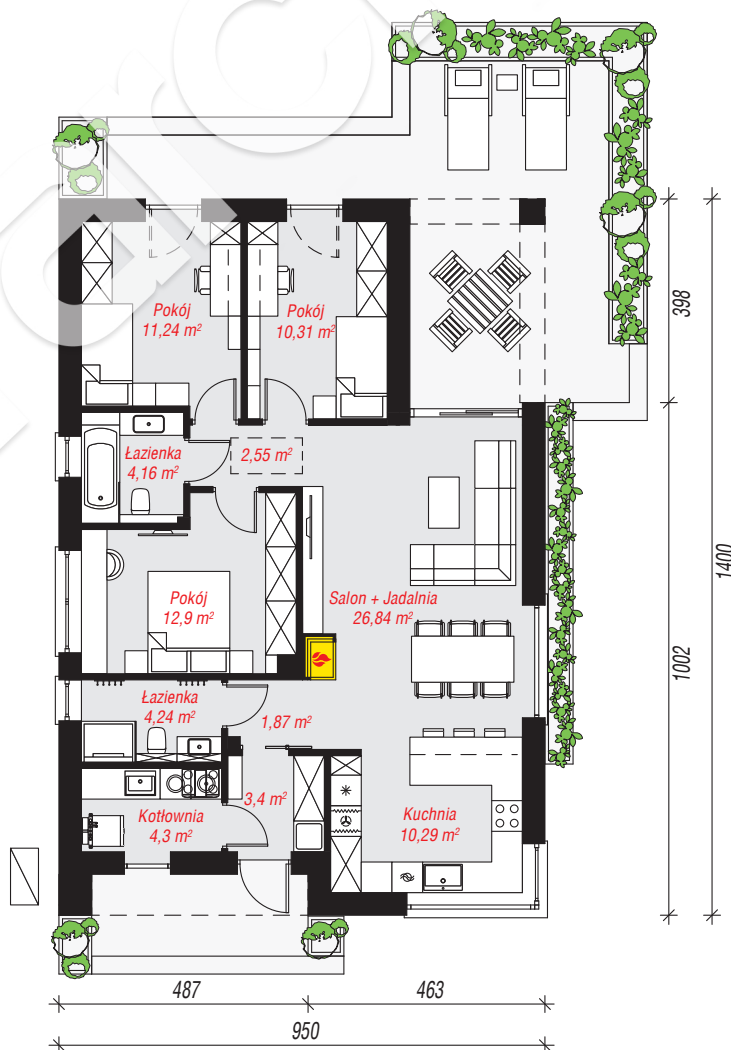
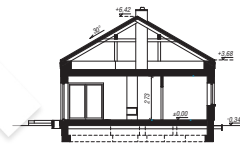
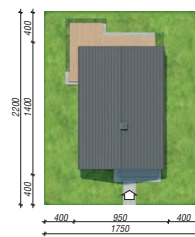
wysokość budynku: 6,76 m

powierzchnia dachu: 153,58 m²

min. wymiary działki: 22,00 x 17,50 m

Technologia i konstrukcja

ściany: bloczek z betonu komórkowego H+H 24 cm, styropian Termo Organika 20 cm, tynk; **strop:** drewniany; **dach:** dwuspadowy, nachylenie 30 st., więźba drewniana, dachówka ceramiczna; **kocioł:** pompa ciepła



PARTER: 92,10 (0,00) m²

Do projektu możesz wprowadzić zmiany, na które wyrazimy bezpłatną zgodę.

Zobacz dostępne wersje projektu, wizualizacje wnętrz i zdjęcia z realizacji na www.archon.pl