

# Dom w bratkach (R2S) ver.2

Dom dwurodzinny do zabudowy szeregowej z poddaszem użytkowym  
6 pokoi, 2 kuchnie, 2 łazienki, toaleta, kotłownia

**powierzchnia domu: 109,72 m<sup>2</sup>**

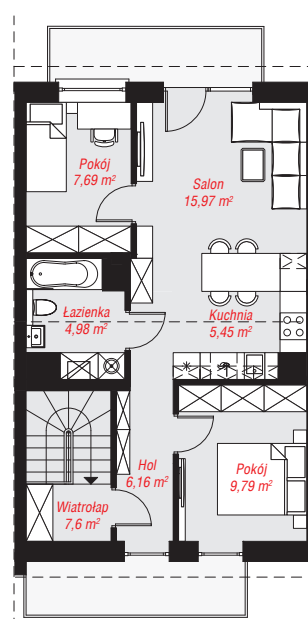
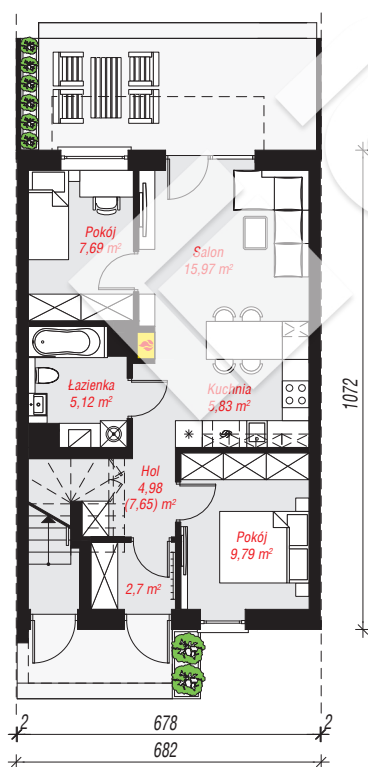
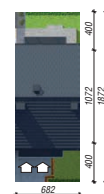
powierzchnia zabudowy: 73,46 m<sup>2</sup>  
powierzchnia podłóg: 112,39 m<sup>2</sup>  
kubatura: 563,92 m<sup>3</sup>  
wysokość budynku: 9,05 m  
powierzchnia dachu: 89,93 m<sup>2</sup>

min. wymiary działki: 18,72 x 6,82 m

## Technologia i konstrukcja

**ściany:** pustak ceramiczny Porotherm 25 cm, styropian Termo Organika 20 cm, tynk; **strop:** płyta żelbetowa;

**ścianka kolankowa:** 238 cm; **dach:** dwuspadowy, nachylenie 30 st., więźba drewniana, dachówka ceramiczna; **kocioł:** piecyki gazowe w mieszkaniach



Do projektu możesz wprowadzić zmiany, na które wyrazimy bezpłatną zgodę.

Zobacz dostępne wersje projektu, wizualizacje wnętrz i zdjęcia z realizacji na [www.archon.pl](http://www.archon.pl)