

Dom w bratkach (R2S) ver.2

PEŁNOBRANŻOWE ODBICIE LUSTRZANE

Dom dwurodziny do zabudowy szeregowej z poddaszem użytkowym
6 pokoi, 2 kuchnie, 2 łazienki, toaleta, kotłownia

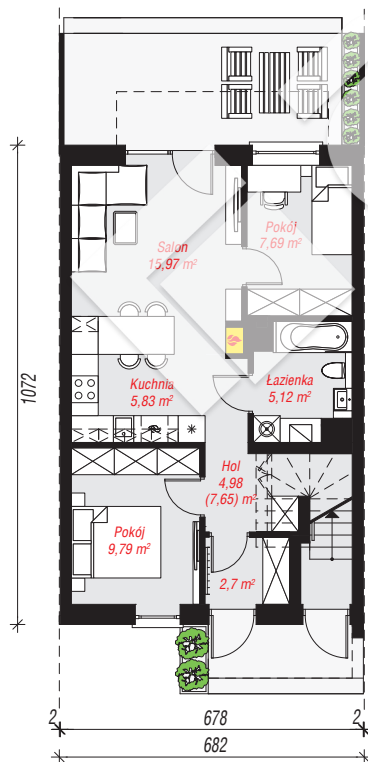
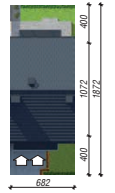
powierzchnia domu: 109,72 m²

powierzchnia zabudowy: 73,46 m²
powierzchnia podłóg: 112,39 m²
kubatura: 563,92 m³
wysokość budynku: 9,05 m
powierzchnia dachu: 89,93 m²

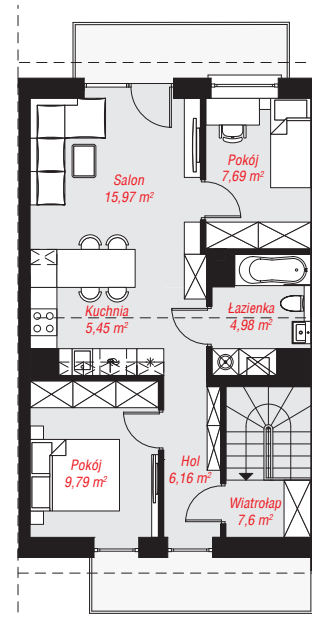
min. wymiary działki: 18,72 x 6,82 m

Technologia i konstrukcja

ściany: pustak ceramiczny Porotherm 25 cm, styropian Termo Organika 20 cm, tynk; **strop:** płyta żelbetowa;
ścianka kolankowa: 238 cm; **dach:** dwuspadowy, nachylenie 30 st., więźba drewniana, dachówka ceramiczna; **kocioł:** piecyki gazowe w mieszkaniach



PARTER: 52,08 (54,75) m²



PODDASZE: 57,64 (0,00) m²



Do projektu możesz wprowadzić zmiany, na które wyrazimy bezpłatną zgodę.

Zobacz dostępne wersje projektu, wizualizacje wnętrz i zdjęcia z realizacji na www.archon.pl