

# Dom w riveach 23 (GR2B)

Dom dwurodzinny do zabudowy bliźniaczej  
piętrowy  
8 pokoi, 2 łazienki, toaleta, kotłownia, garderoby,  
garaż

**powierzchnia domu:** 174,18 m<sup>2</sup>  
(bez garażu)

**powierzchnia garażu:** 33,86 m<sup>2</sup>

powierzchnia zabudowy: 135,67 m<sup>2</sup>

powierzchnia podłóg: 213,62 m<sup>2</sup>

kubatura: 1 077,90 m<sup>3</sup>

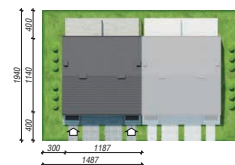
wysokość budynku: 9,61 m

powierzchnia dachu: 156,25 m<sup>2</sup>

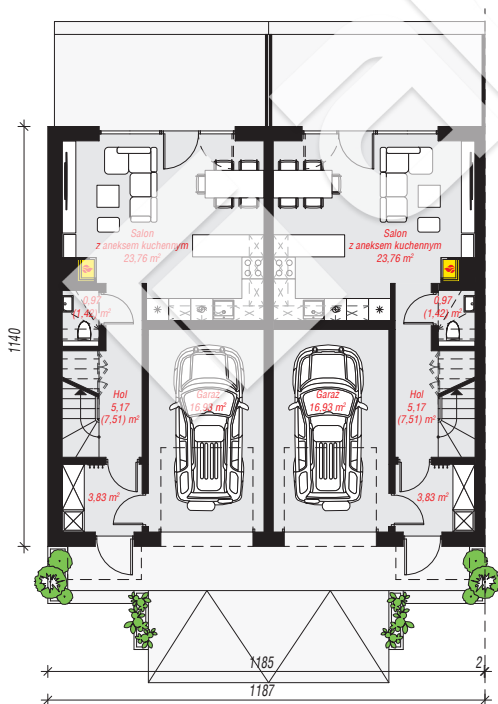
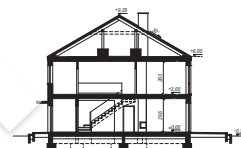
min. wymiary działki: 19,40 x 14,87 m

## Technologia i konstrukcja

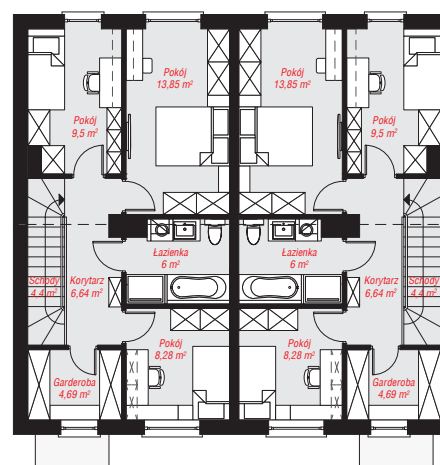
**ściany:** pustak ceramiczny Porotherm 18,8 cm,  
styropian Termo Organika 20 cm, tynk; **strop:** płyta  
żelbetowa; **dach:** dwuspadowy, nachylenie 30 st.,  
więźba drewniana, dachówka ceramiczna; **kocioł:**  
gazowy



archon



PARTER: 101,32 (106,90) m<sup>2</sup>



PIĘTRO: 106,72 (0,00) m<sup>2</sup>



Do projektu możesz wprowadzić zmiany,  
na które wyrazimy bezpłatną zgodę.

Zobacz dostępne wersje projektu,  
wizualizacje wnętrz i zdjęcia z realizacji  
na [www.archon.pl](http://www.archon.pl)