

# Dom w everniach (S) ver.2

Dom do zabudowy szeregowej z poddaszem użytkowym  
4 pokoje, 1 kuchnia, 2 łazienki, spiżarka, toaleta, kotłownia

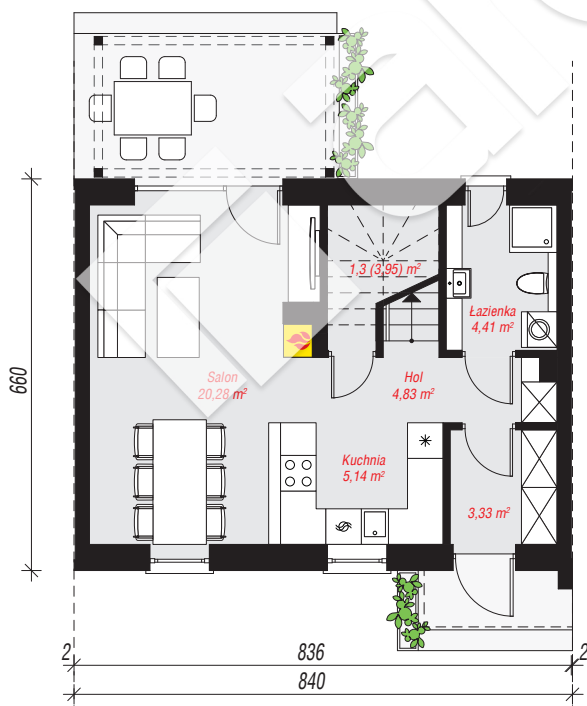
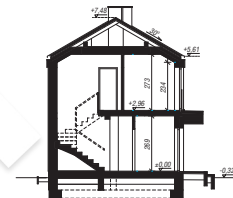
**powierzchnia domu: 80,73 m<sup>2</sup>**

powierzchnia zabudowy: 55,61 m<sup>2</sup>  
powierzchnia podłóg: 83,38 m<sup>2</sup>  
kubatura: 381,59 m<sup>3</sup>  
wysokość budynku: 7,80 m  
powierzchnia dachu: 63,72 m<sup>2</sup>

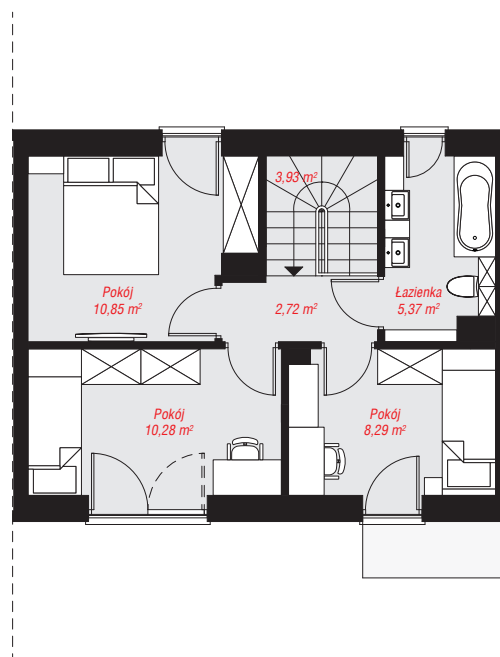
min. wymiary działki: 14,60 x 8,40 m

## Technologia i konstrukcja

**ściany:** bloczek z betonu komórkowego H+H 24 cm, styropian Termo Organika 20 cm, tynk; **strop:** płyta żelbetowa; **ścianka kolankowa:** 234 cm; **dach:** dwuspadowy, nachylenie 30 st., więźba drewniana, blacha; **kocioł:** gazowy



PARTER: 39,29 (41,94) m<sup>2</sup>



PODDASZE: 41,44 (0,00) m<sup>2</sup>



Do projektu możesz wprowadzić zmiany, na które wyrazimy bezpłatną zgodę.

Zobacz dostępne wersje projektu, wizualizacje wnętrz i zdjęcia z realizacji na [www.archon.pl](http://www.archon.pl)