

Dom w everniach (R2) ver.2

Dom dwurodziny (jednorodzinny dwulokalowy) z poddaszem użytkowym
8 pokoi, 2 kuchnie, 4 łazienki, spiżarka, toaleta, kotłownia

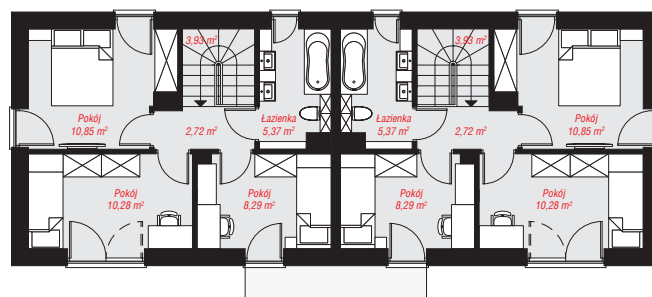
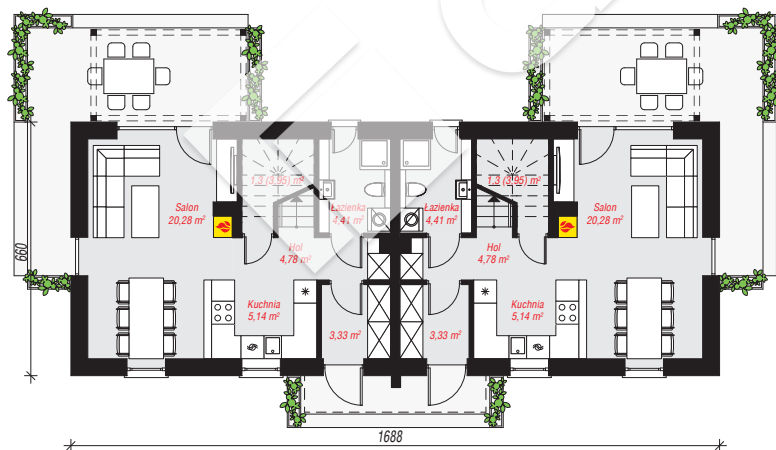
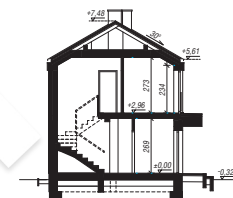
powierzchnia domu: 161,36 m²

powierzchnia zabudowy: 111,88 m²
powierzchnia podłóg: 166,66 m²
kubatura: 767,27 m³
wysokość budynku: 7,80 m
powierzchnia dachu: 128,71 m²

min. wymiary działki: 14,60 x 24,88 m
po adaptacji*: 22,88 x 14,60 m
(Likwidacja okien na elewacjach bocznych.)

Technologia i konstrukcja

ściany: bloczek z betonu komórkowego H+H 24 cm, styropian Termo Organika 20 cm, tynk; **strop:** płyta żelbetowa; **ścianka kolankowa:** 234 cm; **dach:** dwuspadowy, nachylenie 30 st., więźba drewniana, blacha; **kocioł:** gazowy



PARTER: 78,48 (83,78) m²

PODDASZE: 82,88 (0,00) m²



Do projektu możesz wprowadzić zmiany, na które wyrazimy bezpłatną zgodę.

Zobacz dostępne wersje projektu, wizualizacje wnętrz i zdjęcia z realizacji na www.archon.pl