

Dom w everniach ver.2

Dom jednorodzinny z poddaszem użytkowym
4 pokoje, 1 kuchnia, 2 łazienki, spiżarka, toaleta,
kotłownia

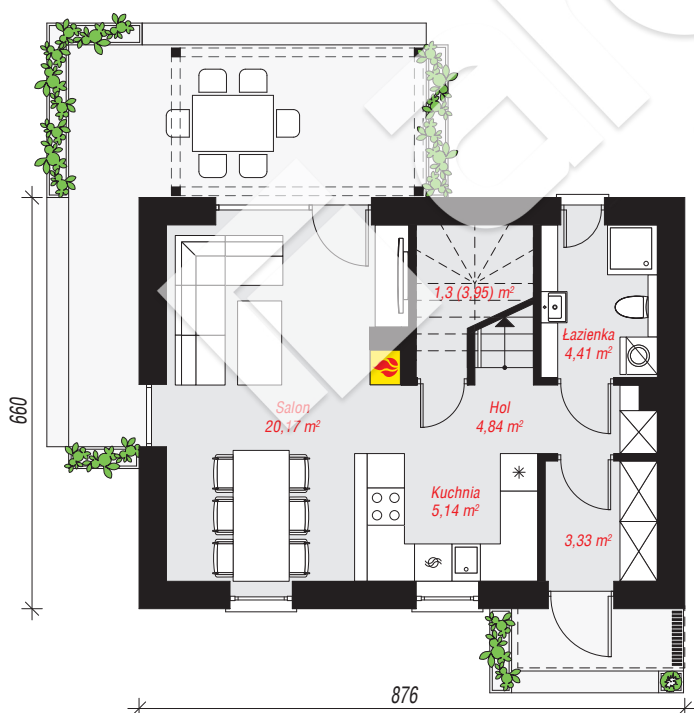
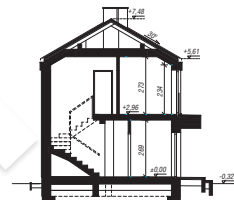
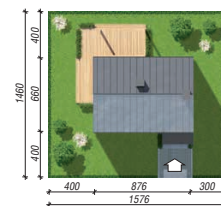
powierzchnia domu: 80,62 m²

powierzchnia zabudowy: 58,12 m²
powierzchnia podłóg: 83,27 m²
kubatura: 398,58 m³
wysokość budynku: 7,80 m
powierzchnia dachu: 67,63 m²

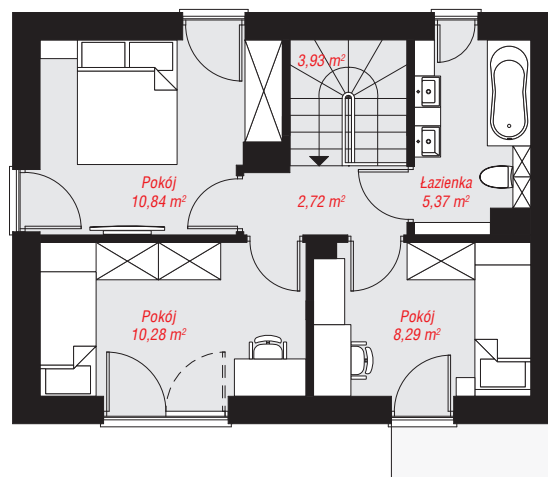
min. wymiary działki: 14,60 x 15,76 m
po adaptacji*: 11,76 x 14,60 m
(Likwidacja okien w ścianie szczytowej.)

Technologia i konstrukcja

ściany: bloczek z betonu komórkowego H+H 24 cm,
styropian Termo Organika 20 cm, tynk; **strop:** płyta
żelbetowa; **ścianka kolankowa:** 234 cm; **dach:**
dwuspadowy, nachylenie 30 st., więźba drewniana,
blacha; **kocioł:** gazowy



PARTER: 39,19 (41,84) m²



PODDASZE: 41,43 (0,00) m²



Do projektu możesz wprowadzić zmiany,
na które wyrazimy bezpłatną zgodę.

Zobacz dostępne wersje projektu,
wizualizacje wnętrz i zdjęcia z realizacji
na www.archon.pl