

Dom w goryczkach (G2E) OZE

PEŁNOBRANŻOWE ODBICIE LUSTRZANE

archon
PROJEKTY DOMÓW

Dom jednorodzinny z poddaszem użytkowym
6 pokoi, 1 kuchnia, 2 łazienki, spiżarka, pralnia,
garderoby, garaż

powierzchnia domu: 147,00 m²
(bez garażu)

powierzchnia garażu: 35,82 m²

powierzchnia zabudowy: 138,91 m²

powierzchnia podłóg: 200,14 m²

kubatura: 856,59 m³

wysokość budynku: 8,65 m

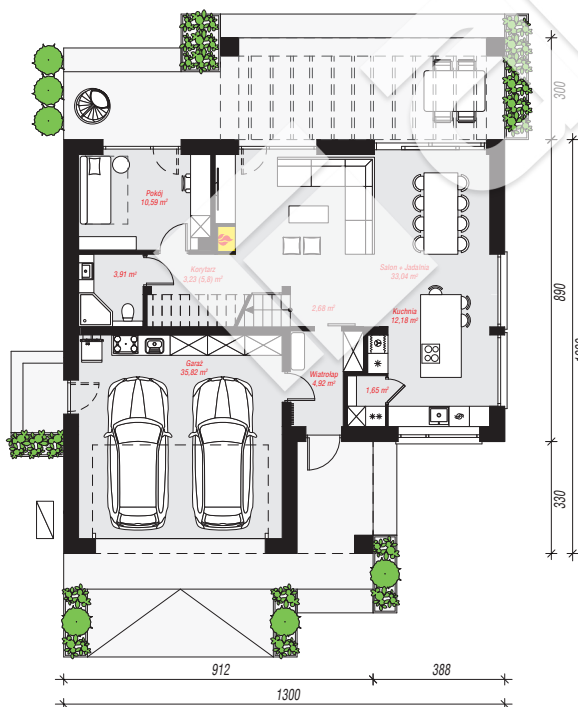
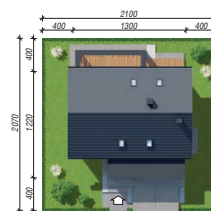
powierzchnia dachu: 200,40 m²

min. wymiary działki: 20,70 x 21,00 m

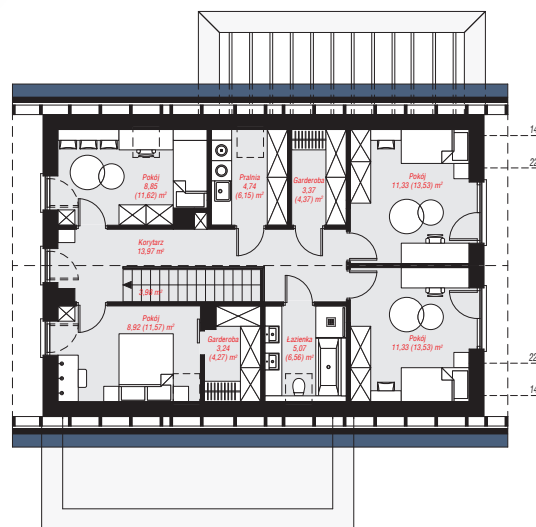
po adaptacji*: 21,00 x 20,20 m
(Skrócenie pergoli.)

Technologia i konstrukcja

ściany: bloczek z betonu komórkowego H+H 24 cm,
styropian Termo Organika 20 cm, tynk; **strop:** płyta
żelbetowa; **ścianka kolankowa:** 125 cm; **dach:**
dwuspadowy, nachylenie 40 st., więźba drewniana,
dachówka ceramiczna; **kocioł:** pompa ciepła



PARTER: 108,02 (110,59) m²



PODDASZE: 74,80 (89,55) m²



Do projektu możesz wprowadzić zmiany,
na które wyrazimy bezpłatną zgodę.

Zobacz dostępne wersje projektu,
wizualizacje wnętrz i zdjęcia z realizacji
na www.archon.pl