

Dom w bylicach 6 (B)

PEŁNOBRANŻOWE ODBICIE LUSTRZANE

Dom do zabudowy bliźniaczej z poddaszem użytkowym
4 pokoje, 1 kuchnia, 1 łazienka, toaleta, kotłownia

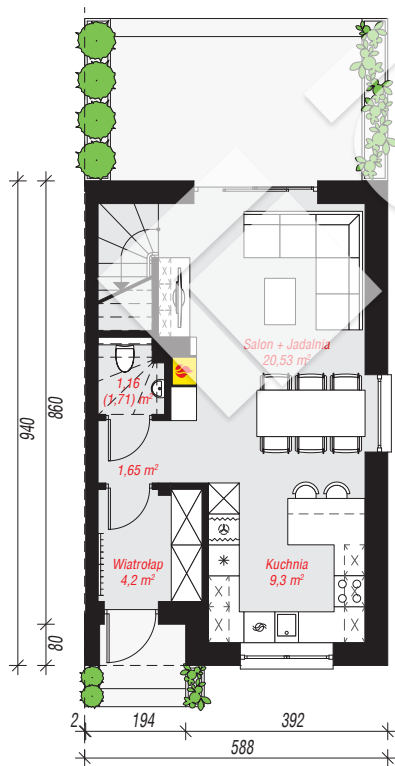
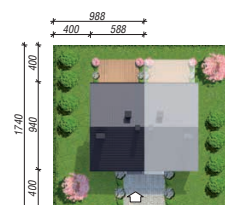
powierzchnia domu: 76,69 m²

powierzchnia zabudowy: 55,48 m²
powierzchnia podłóg: 77,24 m²
kubatura: 402,53 m³
wysokość budynku: 8,64 m
powierzchnia dachu: 73,22 m²

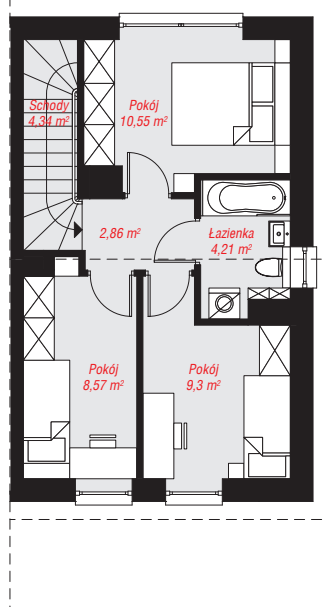
min. wymiary działki: 17,40 x 9,88 m
po adaptacji*: 7,38 x 17,40 m

Technologia i konstrukcja

ściany: bloczek z betonu komórkowego H+H 24 cm, styropian Termo Organika 20 cm, tynk; **strop:** płyta żelbetowa; **ścianka kolankowa:** 237 cm; **dach:** dwuspadowy, nachylenie 30 st., więźba drewniana, dachówka ceramiczna; **kocioł:** gazowy



PARTER: 36,86 (37,41) m²



PODDASZE: 39,83 (0,00) m²



Do projektu możesz wprowadzić zmiany, na które wyrazimy bezpłatną zgodę.

Zobacz dostępne wersje projektu, wizualizacje wnętrz i zdjęcia z realizacji na www.archon.pl